

# *Ewa* Coiffure



& bien-être

**Mes cheveux**  
**version glamour**  
ou quotidienne

**Les tendances**  
de la mode et  
de la beauté

# Toujours le sourire !

Un hiver sous le  
signe du  
**bien-être**



Parution trimestrielle - Décembre 2016 - FRANCE MÉTROPOLITAINE 4,95 €  
DOM 6,00 € · TOM 1100 XPF · BELGIQUE 5,80 € · LUXEMBOURG 5,80 € · PORTUGAL CONTINENTAL 5,80 € · GRÈCE 6,50 € ·  
SUISSE 9,50 CHF · CANADA 9,50 \$ · TUNISIE 6,40 TND · ANDORRE 4,95 € · FINLANDE 6,50 € · MAROC 60 MAD

M 05955 - 22 - F: 4,95 € - RD





Rédaction ideal  
 Éditions de la Rose S.A.R.L.  
 au capital de 16.000 €  
 Parc d'activités Activeum  
 4, rue Jacqueline Auriol – F-67120 Altorf  
 Tél. : 03 88 79 04 00 Préfixe France : 00 33  
 Email : [editions.de.la.rose@wanadoo.fr](mailto:editions.de.la.rose@wanadoo.fr)  
 Directeur de la publication :  
 Christiane S. WICKERSHEIMER  
 Siège social : Parc d'activités Activeum  
 4, rue Jacqueline Auriol – F-67120 Altorf  
 Siret : 31932705200043

Dépôt légal 4e trimestre 2016  
 Vente Presstalis  
 Numéro de commission paritaire :  
 1018 K 91059

Printed in Belgium -  
 Imprimé en Belgique  
 CORELIO - Allée de la Recherche N° 30  
 B-1070 Bruxelles -  
[www.corelioprinting.be](http://www.corelioprinting.be)

La revue Ewa by Ideal Coiffure  
 est diffusée :  
 en Belgique par :  
 Tondeur Diffusion  
 Av. van Kalken N° 9 – B-1070 Bruxelles  
 Email : [press@tondeur.be](mailto:press@tondeur.be)  
 en Suisse par :  
 Naville 38/42 rue Vibert CH-1227 Carouge/  
 Genève  
 au Portugal par : INTERNATIONAL NEWS  
 PORTUGAL - Av. Duque D'Ávila, 185, 2° D -  
 P-1050-082 Lisboa

Tous les droits sont réservés. Tous les modèles et  
 toutes les contributions sont protégés par des  
 droits d'auteur. Seuls nos lecteurs sont autorisés  
 à reproduire les créations présentées dans cette  
 revue pour leur usage personnel. Leur imitation  
 à des fins commerciales est interdite.



Retrouvez les magazines des Editions de la Rose sur les sites Internet :  
[www.editionsdelarose.com](http://www.editionsdelarose.com) • [www.trouverlapresse.com](http://www.trouverlapresse.com)

# Édito



L'hiver sous le signe du glamour... C'est ce que nous vous proposons dans ce nouveau numéro d'Ewa by Ideal Coiffure ! Du glamour pour les fêtes avec une sélection de coiffures toutes plus élégantes les unes que les autres (y compris des créations portées par les stars sur les tapis rouges), des idées cadeaux beauté et des conseils pour vous faire belle, mais aussi du glamour au quotidien avec de nombreuses coupes parmi lesquelles piocher en fonction de la nature de vos cheveux, de votre morphologie et de votre personnalité. Pour fuir le froid, nous vous invitons par ailleurs à découvrir Dubaï qui se dresse fièrement aux portes du désert ou à vous réconforter avec des recettes aussi chaleureuses que savoureuses. Il n'y a pas de mal à se faire du bien et nous vous souhaitons un hiver aussi agréable que glamour !

La Rédaction

## Sommaire

### Coiffure

- 4-7 Femme active
- 8-11 Jamais à « court » !
- 12-15 Instant glamour
- 16-19 Pleins feux sur les boucles !
- 26-27 Façon tapis rouge
- 28-29 Entre blanc et gris
- 30-33 Attaches festives
- 37 Queue de cheval chic
- 38-41 L'hiver au masculin

### Mode & shopping

- 20-21 Look hivernal
- 22-23 Ma veste d'hiver
- 24-25 Ma tenue de soirée
- 34-35 Prête pour les fêtes !
- 36 Mon baume à lèvres
- 42-43 Tout pour se coiffer

### Tendances

- 44-45 Tendances
- 46-47 Du sport en hiver
- 48-49 Contrer les affections hivernales
- 50-51 Ma thalasso
- 52-53 Test : votre intérieur et vous
- 54-57 Découvrir Dubaï
- 58-61 Mes recettes d'hiver

- 62 Découvrez nos publications
- 63 Abonnement et carnet d'adresses

## Femmes

La coupe est structurée sur cheveux longs, légèrement dégradée sur les demi-longueurs et pointes.

© Franck Provost / Adiel Awad



© Jean Claude Biguine Paris AH 16-17

Très facile à porter au quotidien, ce carré mi-long propose des boucles lâches sur les demi-longueurs pour donner du mouvement.



© Fabio Salsa / Adiel Awad

Ligne de coupe mi-longue très ronde, légèrement dégradée, et brushing souple décoiffé aux doigts pour un look naturel.



© Saint Algue / Yves Boëlle

Cette coupe asymétrique pleine de douceur est effilée derrière les oreilles afin de donner un effet boule d'un côté et une longueur aux maxillaires de l'autre.

Coiffage souple avec le  
*Voile de Brilliance Niwel*  
qui rehausse l'éclat naturel  
des cheveux pour un effet  
plus glamour.

# Femme active

A la recherche d'une coupe facile à vivre pour vous  
accompagner dans votre travail ? Vous n'avez plus  
qu'à faire votre choix !

Idéale pour passer du bureau  
à l'afterwork sans étape, cette  
coupe vous accompagnera tout  
au long de la journée.

Légèrement wavy pour  
rester dans l'air du temps,  
ce carré long est avant  
tout ultra pratique et  
facile à vivre.

Les longueurs du dessus de tête donnent du mouvement à une coupe à la fois moderne et casual.

© TCHP Coiffure / Thibaut de Saint-Chama

© Framesi / Patrizia Annovazzi

# L'hiver au masculin

Quel look vont adopter les messieurs cet hiver ? Voici quelques pistes de réflexion pour ceux qui ont envie de changer de tête !

© Petra Mechurova / Nikola Srajerová



Voici une coupe et une coloration pour les plus audacieux qui n'auront pas peur de s'affirmer en se faisant remarquer.

Les côtés et la nuque sont coupés très courts en undercut et on réalise un coiffage très naturel aux doigts.

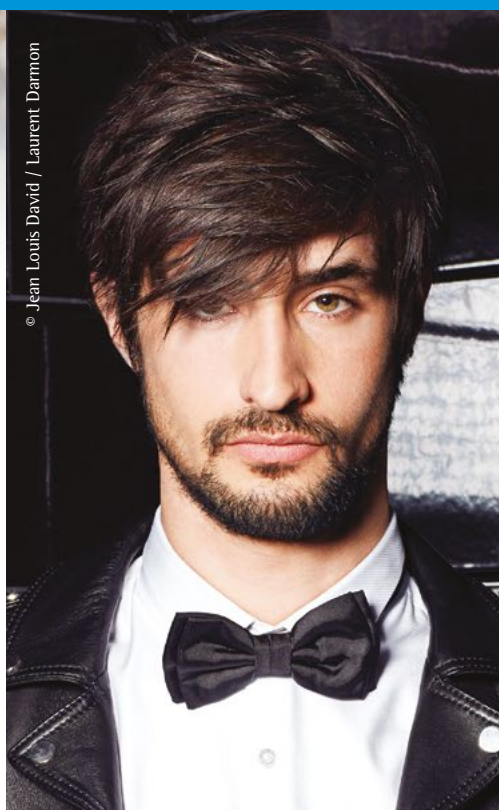
Frange et dessus de tête longs, entièrement projetés vers l'avant et valorisés par un léger éclaircissement sur le devant et quelques pointes.

© Saint Algue / Yves Botallico

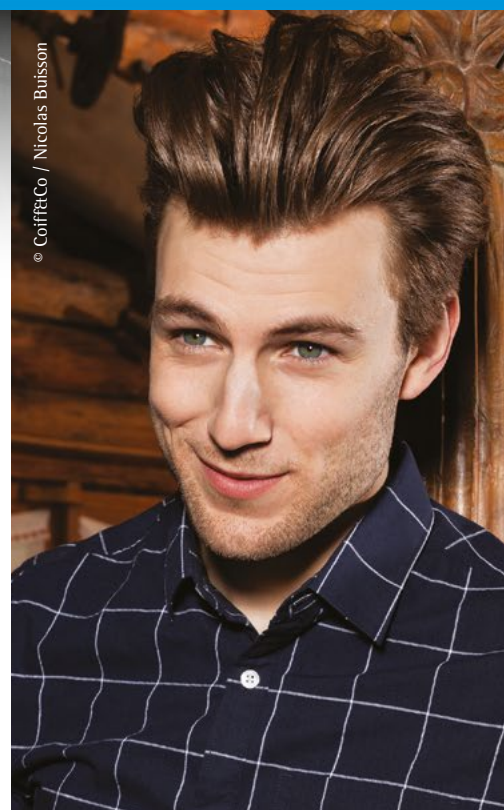
© Petra Mechurova / Nikola Srajerová



© Jean Louis David / Laurent Darmon



© CoiffetCo / Nicolas Buisson



La coupe au bol revisitée en version moderne avec une frange épaisse...  
A réserver aux hommes de caractère !

Une coupe toute en effilage, dégradée dans la nuque avec une partie de recouvrement très longue, sans contours nets...

Effet coque pour donner du volume et naturel travaillé et texturisé avec la *Pâte Matifiante CoiffetCo*.