

*Ewa* by ideal Coiffure 26

*Ewa*

# Coiffure



**& bien-être**

## **BELLE ET BIEN**

Dans ma peau  
et mon corps !

## **CONSEILS ET IDÉES**

Pour une saison  
glamour !

Toutes les créations des meilleurs

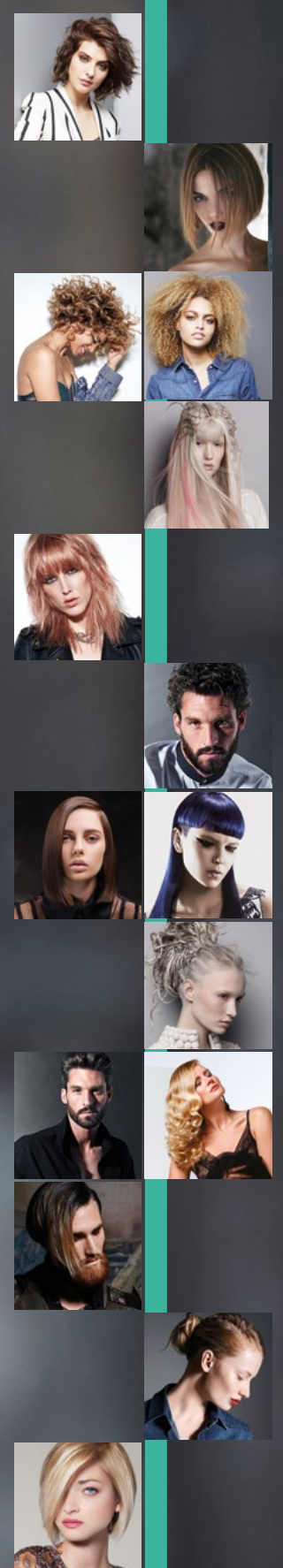
## **COIFFEURS FRANÇAIS ET INTERNATIONAUX**

# **TENDANCES HIVERNALES !**

Parution trimestrielle - DÉCEMBRE 2017  
FRANCE MÉTROPOLITAINE 4,95 € · DOM 6,00 € · TOM 1100 XPF · BELGIQUE 5,80 € ·  
LUXEMBOURG 5,80 € · PORTUGAL CONTINENTAL 5,80 € · GRÈCE 6,50 € · SUISSE 9,50 CHF ·  
CANADA 9,50 \$ · TUNISIE 6,40 TND · ANDORRE 4,95 € · FINLANDE 6,50 € · MAROC 60 MAD ·

M 05955 - 26 - F: 4,95 € - RD





Rédaction idéal  
Éditions de la Rose S.A.R.L.  
au capital de 16.000 €  
Parc d'activités Activeum  
4, rue Jacqueline Auriol – F-67120 Altorf  
Tél. : 03 88 79 04 00 Préfixe France : 00 33  
Email : editions.de.la.rose@wanadoo.fr  
Directeur de la publication :  
Christiane S. WICKERSHEIMER  
Siège social : Parc d'activités Activeum  
4, rue Jacqueline Auriol – F-67120 Altorf  
Siret : 31932705200043

Dépôt légal 4e trimestre 2017  
Vente Presstalis  
Numéro de commission paritaire :  
1018 K 91059  
  
Printed in Belgium -  
Imprimé en Belgique  
CORELIO - Allée de la Recherche N° 30  
B-1070 Bruxelles -  
www.corelioprinting.be

La revue Ewa by Ideal Coiffure est diffusée :  
en Belgique par :  
Tondeur Diffusion  
Av. van Kalken N° 9 – B-1070 Bruxelles  
Email : press@tondeur.be  
en Suisse par :  
Naville 38/42 rue Vibert CH-1227 Carouge/  
Genève  
au Portugal par : INTERNATIONAL NEWS  
PORTUGAL - Av. Duque D'Ávila, 185, 2° D -  
P-1050-082 Lisboa

Tous les droits sont réservés. Tous les modèles et toutes les contributions sont protégés par des droits d'auteur. Seuls nos lecteurs sont autorisés à reproduire les créations présentées dans cette revue pour leur usage personnel. Leur imitation à des fins commerciales est interdite.

Origine du papier : Finlande / Taux de fibres recyclées : 0 %  
/ Papier certifié PEFC  
/ Eutrophisation : Ptot 0,003 kg/T

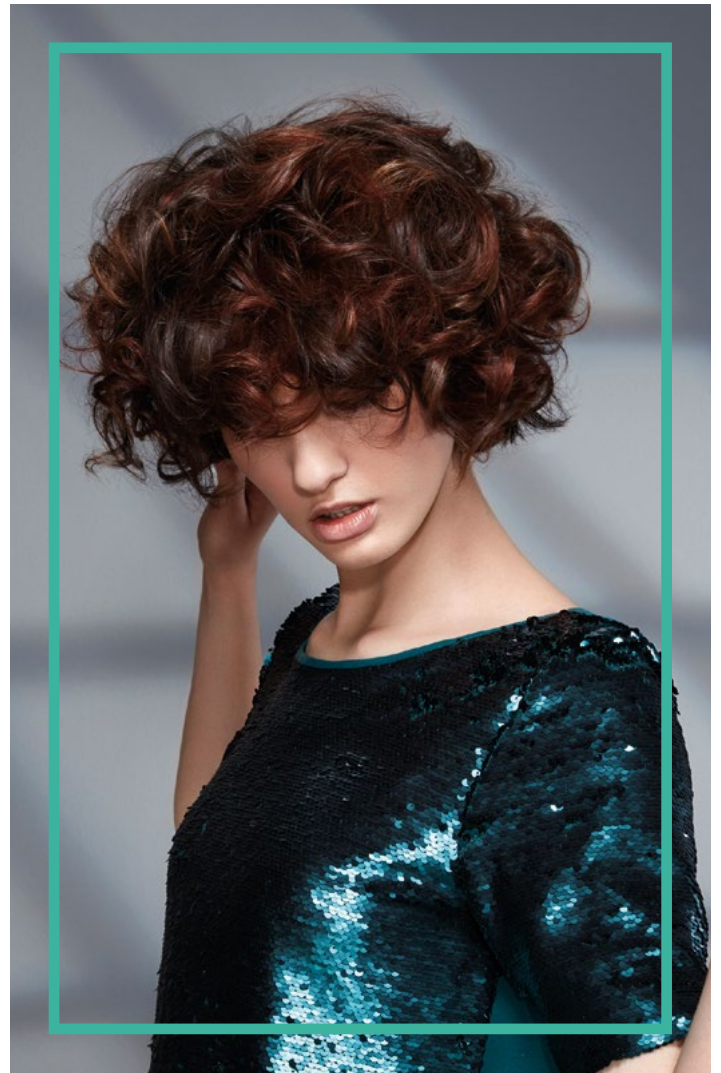


Retrouvez les magazines des Editions de la Rose sur :  
[www.editionsdelarose.com](http://www.editionsdelarose.com) • [www.facebook.com/leseditionsdelarose](https://www.facebook.com/leseditionsdelarose)

# ÉDITO

REVENIR À L'ESSENTIEL... C'EST CE QUE NOUS VOUS INVITONS À FAIRE CET HIVER, D'AUTANT QUE LA SAISON S'Y PRÊTE PLUTÔT BIEN ! DE NOTRE CÔTÉ NOUS AVONS ÉGALEMENT RESSERRÉ NOTRE MAQUETTE AFIN DE REVENIR AUX BASIQUES DE NOTRE PUBLICATION ET METTRE PLUS QUE JAMAIS LA COIFFURE À L'HONNEUR. LAISSEZ-VOUS SÉDUIRE PAR DES CRÉATIONS ORIGINALES ET VARIÉES QUI EXPLORENT TOUTES LES POSSIBILITÉS DE L'INSPIRATION CAPILLAIRE. PRENEZ ÉGALEMENT DE BONNES RÉOLUTIONS POUR AFFRONTER L'HIVER AVEC DES ARTICLES QUI VOUS INVITENT À PRENDRE SOIN DE VOUS, À PROTÉGER VOTRE SANTÉ ET À SOIGNER VOTRE ALIMENTATION MÊME PENDANT LA SAISON FROIDE ! ENFIN FAITES-VOUS PLAISIR AVEC QUELQUES RECETTES GOURMANDES QUI FERONT PÉTILLER LA FIN DE L'ANNÉE (OU LE DÉBUT DE LA NOUVELLE ANNÉE). A VOUS DE DÉFINIR CE QUI VOUS EST ESSENTIEL !

LA RÉDACTION



# SOMMAIRE

## COIFFURE

Court toujours ! .....	4-7
Entre-deux .....	8-11
Douces ondulations .....	12-15
Belles longueurs .....	16-17
Coiffures festives .....	18-21
Lumière sur... Beata Bourillon .....	26-27
La vie en couleurs .....	28-29
Tout un art .....	30-33
Avec style .....	34-35

## MODE ET SHOPPING

Ma robe de soirée .....	22-23
En tenue d'hiver ! .....	24-25
Mon shampoing .....	36
Une touche de glam' .....	37

## TENDANCES

Idées cadeaux .....	38-39
Un hiver en forme .....	40-41
Sports d'hiver en beauté ! .....	42-43
Mon alimentation hivernale .....	44-45
Un bain pétillant .....	46-47
Test : savez-vous ralentir ? .....	48-49
Papilles en fête .....	50-53

Découvrez nos publications .....	54
Abonnement et carnet d'adresses .....	55

# ENTRE-DEUX



Sur un carré très sixties, la mèche est balayée sur le côté pour souligner le regard et la chevelure est froissée avec la *Rebel Powder* Fabio Salsa.



Des racines plus foncées contrastent avec des longueurs claires et dynamisent une coupe tout en volume.



Inspiration années 70 avec une frange très longue balayée sur le côté et un beau volume.



Sur une base carrée, les cheveux sont bouclés avec un gros fer afin d'obtenir un effet lâche et naturel.

Court ou long ? Et pourquoi pas entre les deux ?  
Un bon moyen de se sentir très féminine sans tous  
les inconvénients des cheveux longs.

# ENTRE

Longueurs contrastées et très effilées pour un look beaucoup moins sage qu'il n'y paraît.



# DEUX

Sur un carré plongeant lisse, le brushing est réalisé à la brosse et les pointes reprises au lisseur pour marquer la coupe sans perdre le volume.




Frange au ras des yeux, chevelure très effilée, blond rose original, laissez parler votre côté rebelle !



Ultra précise, cette coupe très graphique est soulignée par une coloration « enflammée ».



Lisse jusqu'au bout des cheveux, ce carré asymétrique se fonde sur une raie de côté bien marquée.



Coupe undercut  
avec des boucles  
sur le dessus pour  
donner plus de  
dynamisme au  
coiffage !

## AVEC STYLE !

*C'est ainsi que ces messieurs vont  
passer l'hiver, qu'ils aient les  
cheveux longs ou courts.*

# AVEC STYLE !



En version boucles bien dessinées ou en version coiffés en arrière au naturel, les cheveux brillent !



Une longue frange romantique aux couleurs nuancées contraste avec une barbe impeccablement taillée.



Les boucles sont laissées naturelles et définies avec le *Wet Look Confidence Professionnelle Franck Provost*.



Un carré wavy aux racines apparentes pour conserver de belles longueurs et afficher un petit look de surfeur.