

# ideal

## Tricot

**MODÈLES  
POUR HOMMES**  
BEAUX PULLS  
ET ACCESSOIRES

**MATIÈRES  
CHAUDES  
ET TEINTES  
DE SAISON  
POUR TOUS**

**MES MUSTS  
POUR L'HIVER**  
ENTRE PULLS,  
MANTEAUX  
ET GILETS

**POUR EXPERTS  
ET DÉBUTANTS**

# LES PLAISIRS DE LA CRÉATION





© Lana Grossa GmbH | Photos Nicolas Olonetzky c.o Bascha Kicki Fotografen www.bascha-photographers.de

© Lana Grossa | Photos Wilfried Wulff, www.wilfriedwulff.com



EDITIONS DE LA ROSE  
Parc d'activités Activeum  
4, rue Jacqueline Auriol  
F-67120 Altorf  
Tél. 03.88.79.04.00

Printed in Belgium - Imprimé en Belgique par :  
CORELIO PRINTING  
Keerstraat 10 - B-9420 Erpe Mere - Belgique  
www.corelioprinting.be

Fax : 03.88.79.72.10  
Préfixe france : 00.33  
E-mail : editions.de.la.rose@wanadoo.fr  
Directeur de la publication :  
Christiane S. WICKERSHEIMER  
Siège social : Parc d'activités Activeum  
4, rue Jacqueline Auriol, F-67120 Altorf  
SIRET : 31932705200043  
Dépôt légal 4<sup>e</sup> trimestre 2018  
Vente Presstatifs - TVA 2,10 %  
Numéro commission paritaire : 1022 K 82699

La revue Ideal TRICOT est diffusée  
En Belgique par : TONDEUR DIFFUSION  
Av. van Kalken N° 9 - B-1070 Bruxelles  
E-mail : press@tondeur.be  
En Suisse par : NAVILLE - 38/42 Rue Vibert  
CH-1227 Carouge/Genève  
Au Portugal par : INTERNATIONAL NEWS  
PORTUGAL - Av. Duque D'Ávila, 185, 2° D -  
P-1050-082 Lisboa

© Bergère de France, Katia, Lana Grossa, Lang  
Yarns, Rowan

Tous les droits sont réservés. Tous les modèles  
et toutes les contributions sont protégés par des  
droits d'auteur. Seuls nos lecteurs sont autori-  
sés à reproduire nos modèles pour leur usage per-  
sonnel. Leur utilisation à des fins commerciales est  
interdite.

Origine du papier : Finlande / Taux  
de fibres recyclées : 0 % / Papier  
certifié PEFC / Eutrophisation : Plot  
0,003 kg/T

Alsoce



Modèles de couverture : © Rowan

# Édito

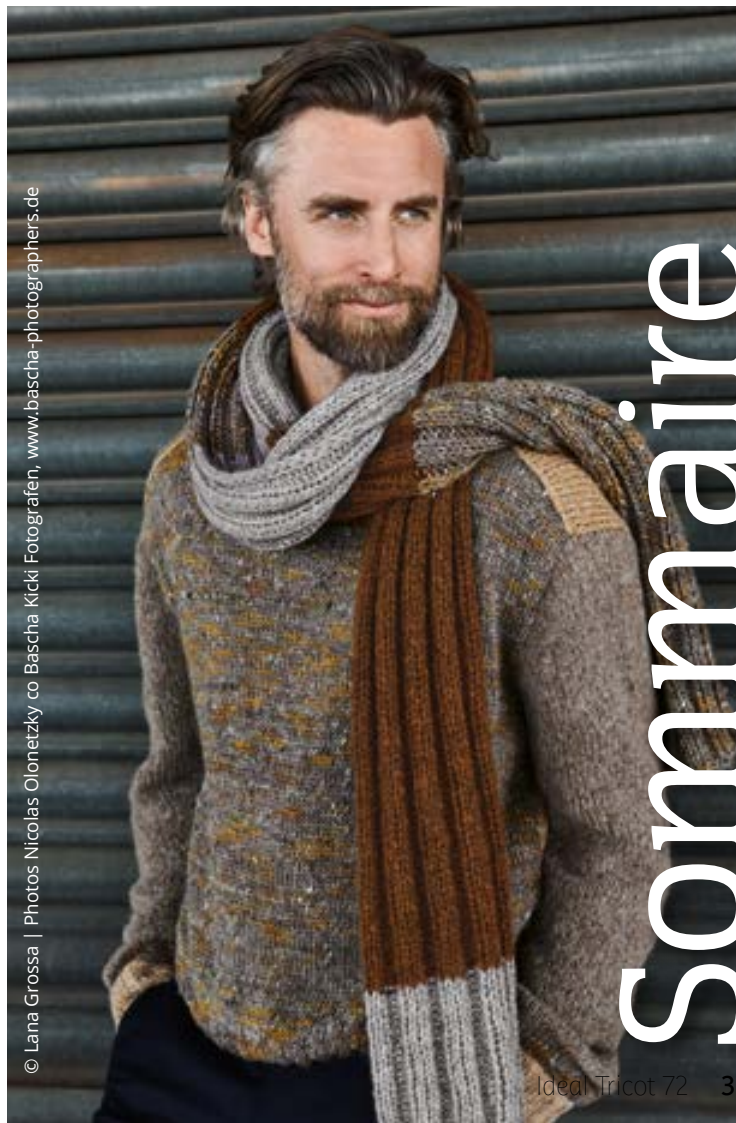
Dans un couple il est important de partager des choses, afin de cimenter la relation et nourrir la complicité. Quant à ce qu'il s'agit de partager, c'est bien sûr éminemment individuel et diversifié et, grâce à de nombreuses créations pour hommes, nous vous proposons dans ce nouveau numéro d'Idéal Tricot une idée originale pour varier les plaisirs : le tricot ! Choisir ensemble un modèle et des coloris, prendre des mesures, échanger sur l'état d'avancement du vêtement, voire en profiter pour apprendre les points les plus faciles... Ce sont de beaux moments de partage et de complicité qui se profilent autour d'un pull, d'un gilet ou d'une écharpe que l'on sera ensuite fier d'arbore. A vous de jouer !

## La Rédaction

Couleurs de saison .....	4-5
Ambiance automnale .....	6-7
Retour aux sources .....	8-9
Se faire plaisir .....	10-11
Weekend au ski .....	12-13
Se mettre au vert .....	14-15
Tout en fraîcheur ! .....	16-17
Variétés de bleus .....	18-19
Jamais froid ! .....	20-21
Dans mon tricot .....	22-23
Tout confort ! .....	24-25
Beauté du jacquard .....	26
Offre abonnement promotionnelle .....	27
Ma bibliothèque créative .....	28-29
Rendez-vous des loisirs créatifs .....	30-31
CITEO .....	31
Un hiver en forme .....	32-33
Sur les côtes catalanes .....	34-37
Explications .....	38-52
Complétez votre collection .....	52-55
Carnet d'adresses .....	52
Bulletin de commande .....	55



© Lana Grossa | Photos Wilfried Wulff, www.wilfriedwulff.com



© Lana Grossa | Photos Nicolas Olonezky co Bascha Kicki Fotografen, www.bascha-photographers.de

# Sommaire

## info modèle

Si le pull ci-contre ne pourra pas être porté sans un sous-pull ou un t-shirt, il respire toutefois le charme avec son encolure profonde bordée d'élégantes torsades. Un motif relief original prolonge les côtes des bordures, apportant une touche d'originalité supplémentaire.



1

2



## info modèle

Vous aimez les vêtements amples, un peu bohèmes et surtout ultra confortables ? Alors ce gilet est fait pour vous ! Son fil bien épais donne envie de s'y blottir tandis que ses nuances de couleurs attirent le regard. Côté technique, des côtes perlées offrent un beau contraste avec le motif fantaisie, détaillé à travers une grille.

3

Grâce à son look sobre et casual, ce pull pourra être porté en toute situation et accompagner monsieur aussi bien au bureau qu'à la maison ou en balade. Le coloris est parfaitement de saison sans être terne tandis que les motifs combinent torsades et côtes fantaisie. D'ores et déjà un incontournable !

Couleurs de saison



## info modèle

Le jacquard n'est pas forcément réservé aux motifs complexes et peut également servir de technique de base pour voir prendre forme des dessins plutôt simples et pourtant élégants. C'est le cas du gilet ci-contre dont les rayures, les bordures contrastantes et le col châle plairont aux plus difficiles.



## info modèle

Votre homme a un petit côté rustique, déteste les vêtements trop sophistiqués et recherche plutôt la sobriété ? Il devrait se sentir à l'aise dans le pull ci-contre qui ne cherche pas à faire de l'esbroufe et se contente d'afficher de belles côtes 5/3. N'est-ce pas cela que l'on appelle la force tranquille ?

Les côtes 1/1 des bordures inférieures se prolongent en fausses côtes anglaises avant de reprendre la barre pour la réalisation du col roulé. En parallèle, la créatrice a préféré opter pour des torsades lors de la confection des manches, afin de créer un contraste bienvenu.

6

Ambiance automnale





© Lana Grossa | Photos Nicolas Olonetzky co Bascha Kiki Fotografen, www.bascha-photographers.de

## info modèle

Très pratiques, les pulls sans manches – comme celui présenté ci-contre – permettent de compléter une tenue sans cacher tout à fait ce que l'on porte en-dessous, qu'il s'agisse d'un simple sous-pull ou, comme ici, d'un beau vêtement en dentelles. Celui-ci tiendra en outre bien chaud avec son col haut.



© Lana Grossa | Photos Nicolas Olonetzky co Bascha Kiki Fotografen, www.bascha-photographers.de

## info modèle

Constitué de côtes 5/2 dans l'ensemble, le gilet ci-contre présente également des côtes 1/1 au niveau de la bordure des devants et de l'encolure. Notez par ailleurs les diminutions apparentes des emmanchures qui donnent à celles-ci une petite touche singulière.



10

9

# Retour aux sources





11

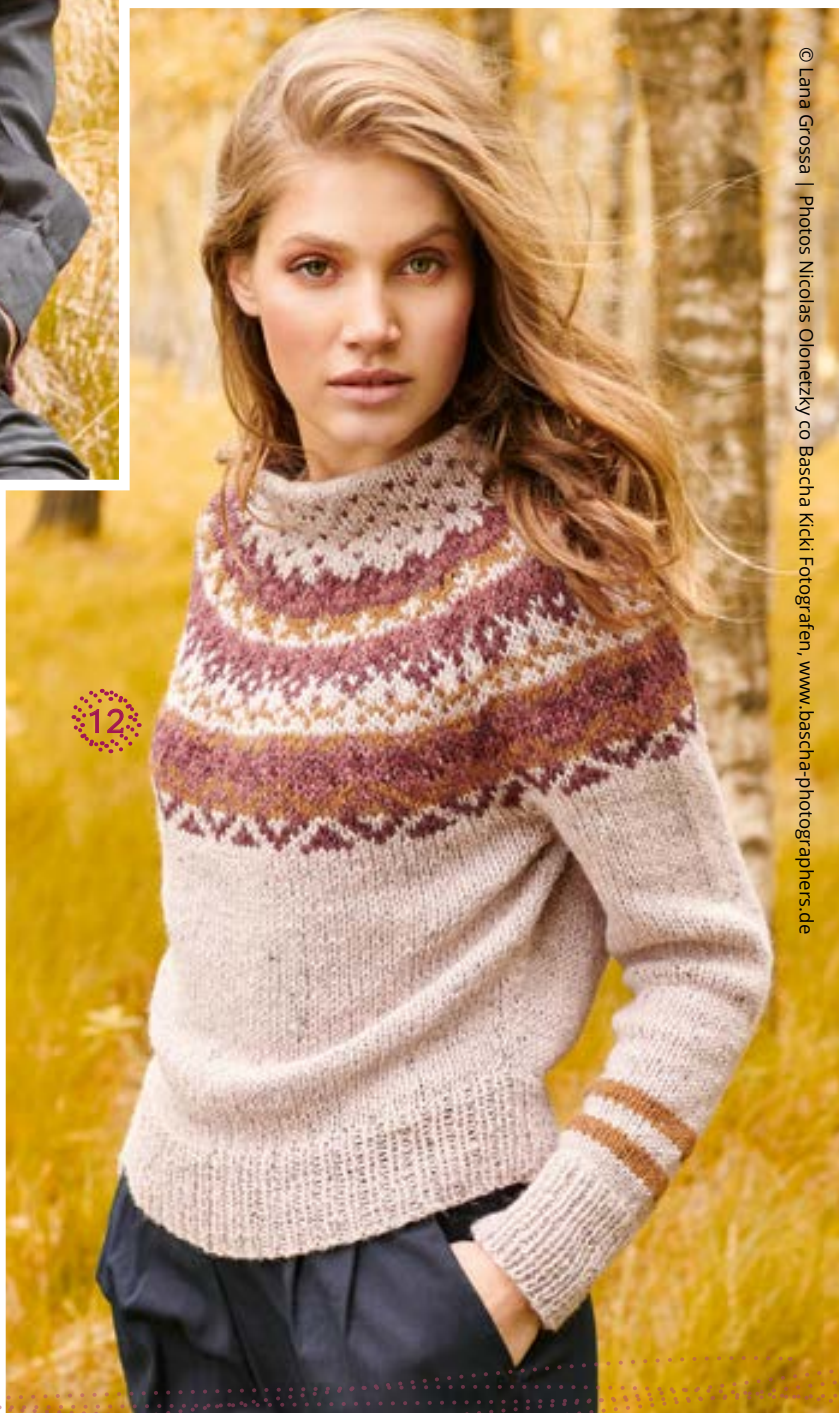
## info modèle

De larges bordures ainsi qu'un col en côtes 2/2 donnent un beau relief au pull ci-contre, de même que l'alternance de panneaux en jersey endroit et en jersey envers. Il n'y a pas de manches à proprement parler et les parties que l'on aperçoit sont simplement constituées par le retomber des épaules.

## info modèle

La réalisation du pull ci-contre n'est pas sans rappeler les techniques nordiques, puisque l'on tricote dos, devant et manches séparément avant de réunir le tout pour confectionner l'empiecement en tours. Celui-ci présente un superbe motif jacquard, à la fois de saison et tout à fait contemporain.

12





13

Se faire plaisir

14

## info modèle

Vous aimez arborer un style sportswear qui reflète votre dynamisme ? Ce pull devrait bien faire l'affaire et s'accordera aussi bien à un jean qu'à un jogging ou un pantalon de ski ! En outre vous serez assurée d'avoir bien chaud puisque la qualité employée est constituée à 100 % de laine !

© Lana Grossa | Photos Wilfried Wulff, www.wilfriedwulff.com

15

## info modèle

Aucune difficulté à redouter lors de la confection de ce pull à manches longues ! Ainsi dos et devant sont identiques et l'ensemble se tricote en point mousse, sans autre technique particulière. C'est donc avec plaisir que nous recommandons ce modèle aux débutantes.



16

17

# Weekend au ski



18

## info modèle

Si le dos et les manches du gilet ci-contre se tricotent très simplement en point de riz, les devants sont un peu plus compliqués. En effet ils sont réalisés latéralement afin d'obtenir cette impression d'horizontalité et pourvus de larges torsades présentant des croisements sur huit mailles.



19

## info modèle

Un pull ou un gilet ? Le vêtement ci-contre casse les codes et s'amuse à surprendre les moins attentifs ! Si la réalisation lorgne du côté du gilet avec deux devants, au moment des finitions on réunit ceux-ci au niveau de l'encolure pour obtenir finalement un vêtement qui se portera comme un pull. Original !

Toute simple avec ses côtes 3/3, l'écharpe s'assortit parfaitement à un pull dans la même gamme de coloris, mais qui présente un dessin légèrement plus élaboré grâce à un motif « losanges » détaillé à travers une grille. Un bel ensemble à offrir à son compagnon !

20

21

Se mettre au vert



22



© Lana Grossa | Photos Wilfried Wulff, www.wilfriedwulff.com

## info modèle

Voici un boléro aux dimensions plus généreuses qu'à l'ordinaire ! Il garde toutefois la forme caractéristique de ce vêtement, ce qui lui donne un look plutôt élégant et original. Les fausses côtes anglaises y sont par ailleurs à l'honneur, qu'elles soient réalisées en rangs ou en tours.

23



© Lana Grossa GmbH | Photos Nicolas Olnetzky c.o. Bascha Kickl Fotografin www.bascha-photografieren.de

## info modèle

La réalisation du gilet ci-contre nécessitera l'utilisation de pas moins de trois qualités différentes ! Cela permet d'obtenir un superbe jeu de matières avec des textures et des coloris qui contrastent de manière unique. Une singularité qui reste discrète pour un vêtement que l'on pourra aisément porter au quotidien.





24

Tout en fraîcheur



## info modèle

Jersey endroit et point de riz, voici les principales techniques à maîtriser pour pouvoir réaliser ce gilet long. Bien chaud avec son fil en 100 % laine et parfaitement couvrant grâce à ses dimensions conséquentes, ce vêtement deviendra très vite le meilleur ami des plus frileuses !



## info modèle

Des torsades sur fond de jersey envers, des manches en jersey endroit, des bordures en côtes dans une qualité et un coloris contrastants... Ce modèle présente une certaine sophistication tout en gardant un look relativement discret. Idéal pour les messieurs qui aiment être élégants sans se faire remarquer.

27

Le motif jacquard de ce pull se démarque grâce à son dessin original qui évoque un « étirement » des couleurs, donnant à chaque ligne la forme d'une série de gouttes. Un motif étonnant et contemporain qui est mis en valeur grâce à des bordures et un col au coloris dynamique.

Variétés de bleus



## info modèle

Vraiment superbe, le pull ci-contre séduira toutes celles qui aiment les vêtements modernes et originaux ! Qu'il s'agisse de son motif fantaisie parfaitement dessiné ou du croisement de ses bordures inférieures, aucun détail n'a été laissé au hasard par la créatrice. Un de nos favoris de la saison !



## info modèle

Pratique dans de nombreuses circonstances, ce chauffe-épaules vous sera utile aussi bien au quotidien pour compléter une tenue casual qu'en soirée pour accompagner une robe chic. Chacune appréciera son élégance et son joli côté romantique.



30

32

31

Jamais froid!



## info modèle

Amatrice de vêtements graphiques et sortant de l'ordinaire ? Le pull ci-dessous ne devrait pas manquer de vous interpeler avec ses formes amples et surtout le motif ajouré qui lui confère un design ultra structuré. Il est accompagné d'un beau snood en côtes qui pourrait bien intéresser les débutantes...



Gageons que votre homme va faire des jaloux à la salle de sport lorsqu'il enfilera ce beau pull tricoté pour se réchauffer après ses exercices ! En effet celui-ci n'a rien à envier aux modèles de confection avec sa poche ventrale et sa capuche, le tout tricoté en jersey endroit et côtes.

37

38

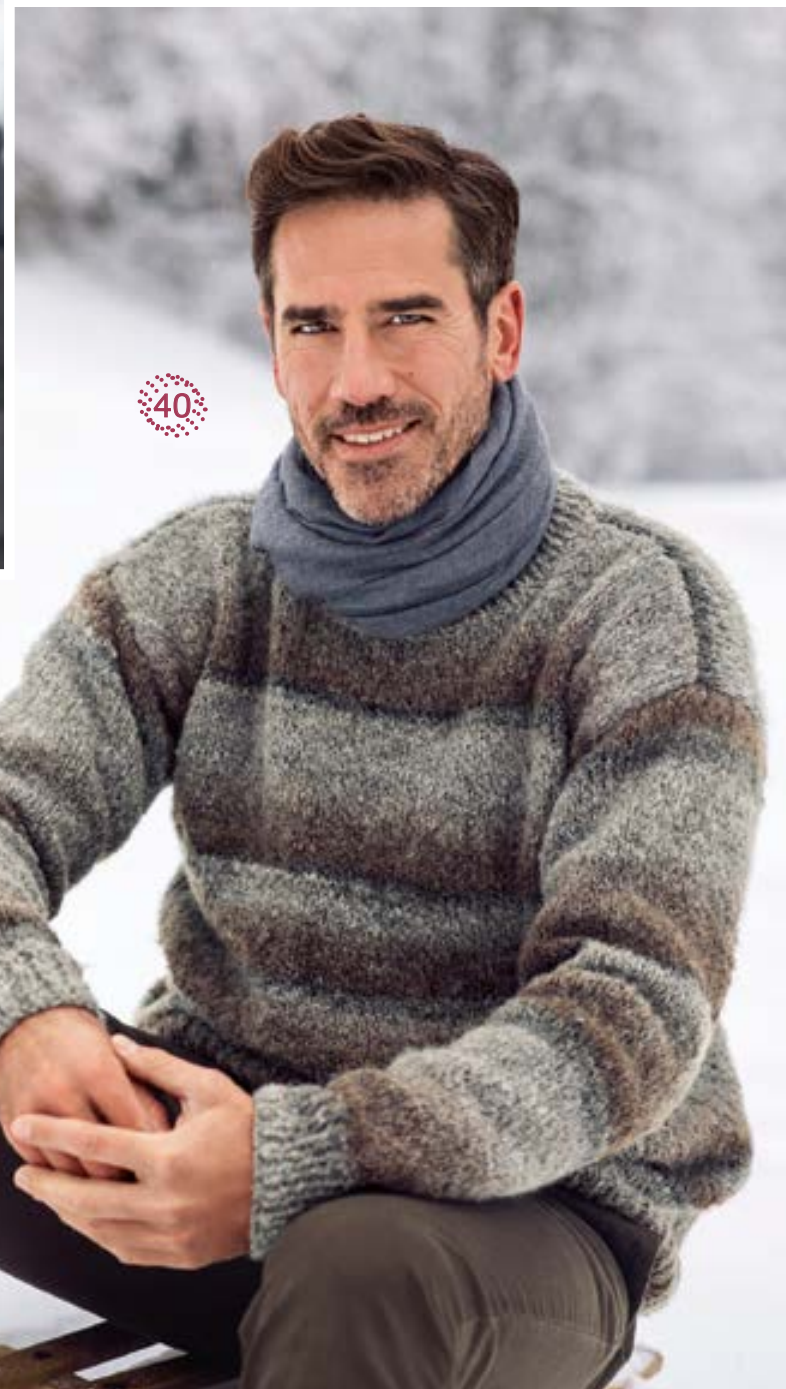


39

## info modèles

Sur les pistes de ski, en balade ou en ville, l'ensemble bonnet et écharpe fait indéniablement partie des basiques de la saison hivernale. Et celui-ci devrait rapidement devenir un classique grâce à son look passe-partout qui s'adaptera au style de chacun(e).

40



## info modèle

Rustique avec son fil bien épais et qui mêle divers coloris de saison, ce pull ira comme un gant aux hommes qui apprécient les moments au grand air, y compris lorsque la neige est de la partie ! Un incontournable pour passer l'hiver bien chaud que l'on portera avec d'autant plus de plaisir qu'il aura été confectionné avec amour.





Tout confort!

# Beauté du jacquard



44