

HORS-SÉRIE

ideal Crochet créatif

// Grand choix de cardigans //

ideal

idea

Crochet créatif

*1HS

NOUVEAU

LES PLUS BELLES
CRÉATIONS
EN TRICOT ET
CROCHET
VESTES ET GILETS
POUR ELLE & LUI

*Ma collection
de cardigans*

POUR EXPERTS
ET DÉBUTANTS

PARUTION TRIMESTRIELLE - MAI 2020 - FRANCE METRO 6,00 € · DOM 6,80 € · TOM 1200 XPF · BEL 7,00 € · LUX 7,00 € ·
PORT CONT 6,60 € · GR 7,00 € · CH 10,50 CHF · CAN 10,90 \$ · TUNISIE 10,30 TND · ANDORRE 6,00 € · ILE MAURICE 7,60 € · MAROC 65 MAD

L 12830 - 1 H - F: 6,00 € - RD





Vous pensez que le cardigan, vêtement classique s'il en est, ne peut plus vous réserver aucune surprise ? C'est avec plaisir que nous allons vous détromper grâce à une sélection de modèles tous plus originaux les uns que les autres ! Pour ces messieurs comme pour ces dames, le cardigan se décline de mille et une manières, non seulement au niveau des coloris, mais également des motifs, des lignes, de l'inspiration. Des versions très légères à porter pendant les beaux jours à celles plus cosy pour se prémunir du froid, les cardigans que nous vous proposons vous accompagneront tout au long de l'année, pour votre plus grand bonheur !

La Rédaction

RETROUVEZ LES MAGAZINES
DES **EDITIONS DE LA ROSE**
SUR LE SITE INTERNET :
WWW.EDITIONSDELAROSE.COM
ET SUIVEZ TOUTE NOTRE ACTUALITÉ SUR :
 [FACEBOOK.COM/LESEDITIONSDELAROSE](https://www.facebook.com/LESEDITIONSDELAROSE) 



@Lana Grossa GmbH, Gaimersheim, www.lanagrossa.de -
photo : Wilfried Wulff, www.wilfriedwulff.com



Sommaire

| | |
|----------------------------------|-------|
| Couleurs printanières..... | 4-5 |
| Ambiance marine..... | 6-7 |
| Inspiration colorée | 8-9 |
| Style urbain | 10-11 |
| Bien dans mon tricot | 12-13 |
| Fraîcheur mentholée | 14-15 |
| Un look bohème | 16-17 |
| Décontracté & chic..... | 18-19 |
| Classique revisité..... | 20-21 |
| Pour les beaux jours..... | 22-23 |
| Essence féminine | 24-25 |
| Rouge profond..... | 26-27 |
| Country club..... | 28-29 |
| Offre spéciale abonnement | 30 |
| Explications | 31-50 |
| Carnet d'adresses | 50 |
| Complétez votre collection | 50 |
| CITEO | 51 |
| Complétez votre collection | 52-55 |
| Bulletin de commande | 55 |



@ Lana Grossa GmbH, Gaimersheim, www.lanagrossa.de – photo : Sandra Brielmeier



@ Lana Grossa GmbH, Gaimersheim, www.lanagrossa.de – photo : Sandra Brielmeier



EDITIONS DE LA ROSE
Parc d'activités Activeum
4, rue Jacqueline Auriol
F-67120 Altorf
Tél. 03.88.79.04.00

Fax : 03.88.79.72.10
Préfixe france : 00.33
E-mail : editions.de.la.rose@wanadoo.fr

Directeur de la publication :
Christiane S. WICKERSHEIMER
Siège social : Parc d'activités Activeum
4, rue Jacqueline Auriol - F-67120 Altorf
SIRET : 31932705200043

Dépôt légal 2^e trimestre 2020
Messageries Lyonnaises de Presse - TVA 2,10 %
Numéro commission paritaire : en cours

Imprimé en Allemagne par :
PVA - Druck und Medien-Dienstleistungen GmbH
Industriestrasse 15
D-76829 Landau/Pfalz
www.pva.de

La revue Ideal CROCHET CRÉATIF est diffusée
En Belgique par : TONDEUR DIFFUSION
Av. van Kalken N° 9 - B-1070 Bruxelles
E-mail : press@tondeur.be
En Suisse par : NAVILLE - 38/42 Rue Vibert
CH-1227 Carouge/Genève
Au Portugal par : INTERNATIONAL NEWS
PORTUGAL - Av. Duque D'Àvila,
185, 2° D - P-1050-082 Lisboa

© Bergère de France, DROPS Design, Katia, Lana Grossa,
RICO Design, Rowan, Schachenmayr

Photo de couverture : © Lana Grossa GmbH, Gaimersheim,
www.lanagrossa.de – photo : Nicolas Olonetzky c/o Bascha
Kieki Fotografen, www.bascha-photographers.de

Tous les droits sont réservés. Tous les modèles et
toutes les contributions sont protégés par des droits
d'auteur. Seuls nos lecteurs sont autorisés à repro-
duire nos modèles pour leur usage personnel. Leur
utilisation à des fins commerciales est interdite.

Origine du papier : Suède /
Taux de fibres recyclées : 0 % /
Papier certifié PEFC /
Réchauffement climatique :
47 kg CO₂/tonne



Alsoce





1

Info Modèle

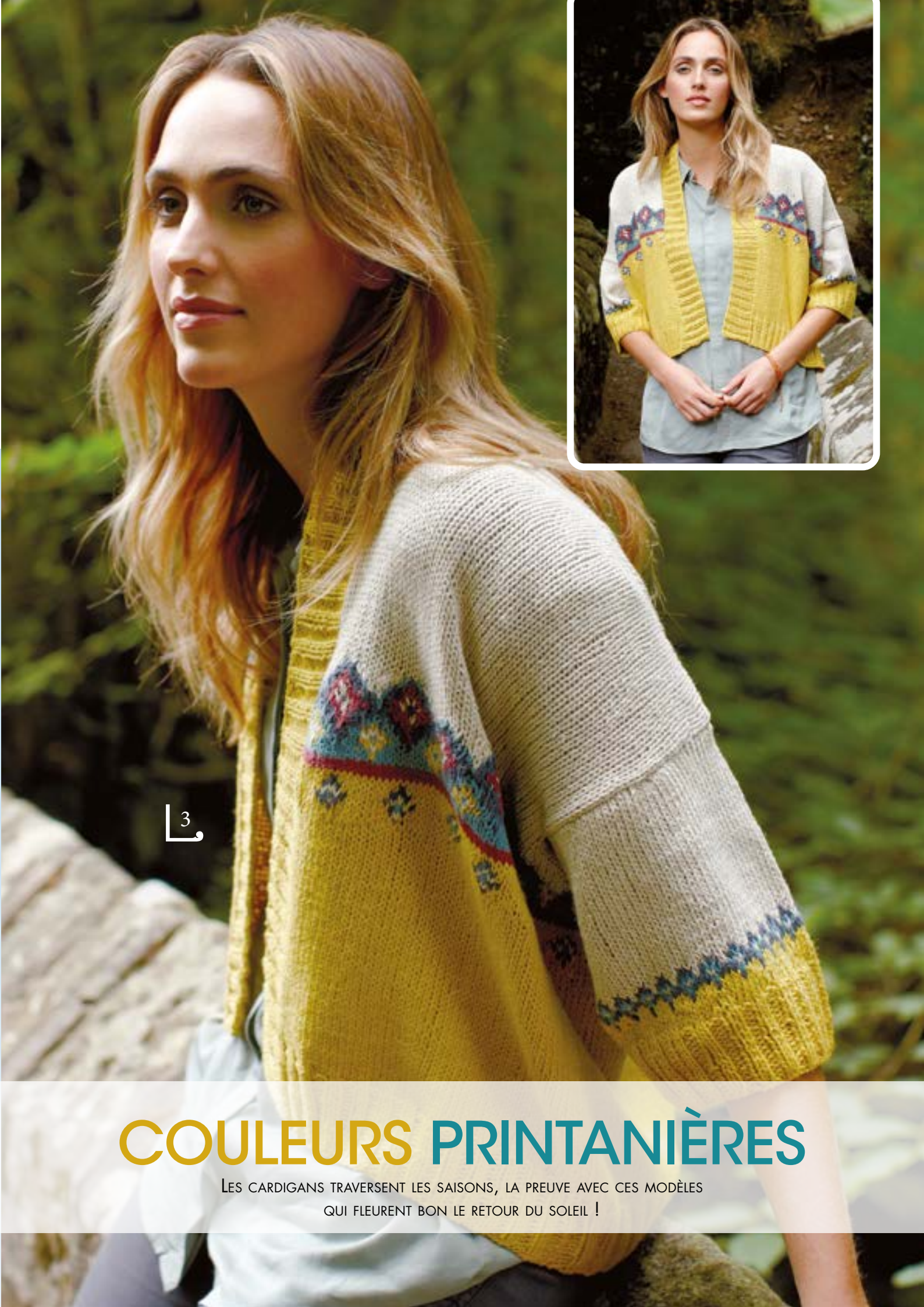
Le gilet ci-contre, original avec son motif fantaisie en relief que l'on réalise à l'aide d'une grille, a également la particularité de se tricoter en commençant par l'encolure. On réalise l'empiècement d'un seul tenant, puis on termine ensemble le dos et les devants en rangs et, séparément, les manches en tours. De quoi éviter les coutures !



2

Info Modèle

Jersey endroit, jersey envers et côtes 2/2 sont les techniques employées lors de la confection de cette veste pour hommes. Des points classiques qu'un agencement bien pensé permet de rendre plus surprenants, notamment avec des lignes très marquées au niveau des bordures des devants et du col joliment découpé.



3

COULEURS PRINTANIÈRES

LES CARDIGANS TRAVERSENT LES SAISONS, LA PREUVE AVEC CES MODÈLES
QUI FLEURENT BON LE RETOUR DU SOLEIL !

Info Modèles

Pourquoi se contenter d'un modèle quand on peut facilement réaliser un ensemble ? Faites-vous plaisir avec ce débardeur et son petit gilet assorti ! En dehors du motif structuré de leurs bordures inférieures, ni l'un ni l'autre ne présentent de difficultés avec leur jersey endroit, que celui-ci soit rayé ou non. N'hésitez pas à piocher dans les coloris de cette qualité pour varier les plaisirs !



4



6

© Lana Grossa GmbH, Garmisch-Partenkirchen, www.lanagrossa.de - photo : Wilfried Wulff, www.wilfriedwulff.com



5

7

AMBIANCE MARINE

RIEN DE TEL QUE DES NUANCES DE BLEU POUR ÉVOQUER
LES BEAUTÉS DE L'OCÉAN ET SES PARFUMS INCOMPARABLES !



Info Modèle

Pour obtenir le beau modèle ci-contre, très délicat avec son coloris poudré, on commence par réaliser l'encolure, puis un empiècement à raglans, avant de terminer les manches séparément suivant un motif fantaisie et le dos et les devants d'un seul tenant en jersey endroit. Les bordures, quant à elles, alternent mailles en point mousse et jersey endroit.

8



9

Info Modèle

Pourquoi s'embêter à tricoter des rayures quand on peut simplement miser sur un fil ombré de coloris variés ? Les débutantes s'intéresseront de près à ce vêtement pour hommes qui leur est tout à fait accessible avec son jersey envers. Un bon moyen de prouver à leur compagnon qu'elles ont bien fait de se mettre au tricot et de s'attirer ses encouragements !

10

INSPIRATION COLORÉE

MISEZ SUR DE LA COULEUR POUR DONNER UN LOOK ORIGINAL
À VOS VÊTEMENTS TRICOTÉS !

11



Ce modèle est extrait du livre de Bergère de France intitulé « La balade du gilet au printemps »

Info Modèle

Pas toujours évident de dénicher un vêtement dont les lignes sont à son goût. Vous trouvez souvent que les gilets proposés sont trop courts et n'enveloppent pas assez le bas du corps ? Voici un modèle qui devrait vous contenter, bien long et protecteur. Avec son encolure en V et ses larges bordures, il offre un style incomparable.



Ce modèle est extrait du livre de Bergère de France intitulé « La maille au quotidien »

Info Modèle

Comment donner à un modèle fait main des allures de vêtements de confection ? La veste ci-contre répond à cette question avec élégance, notamment avec son col découpé qui affirme son style. A noter : deux systèmes de fermeture sont possibles pour cette veste, soit les boutons avec boutonnères indiqués dans les explications, soit les boutons pression présentés sur l'illustration.

12



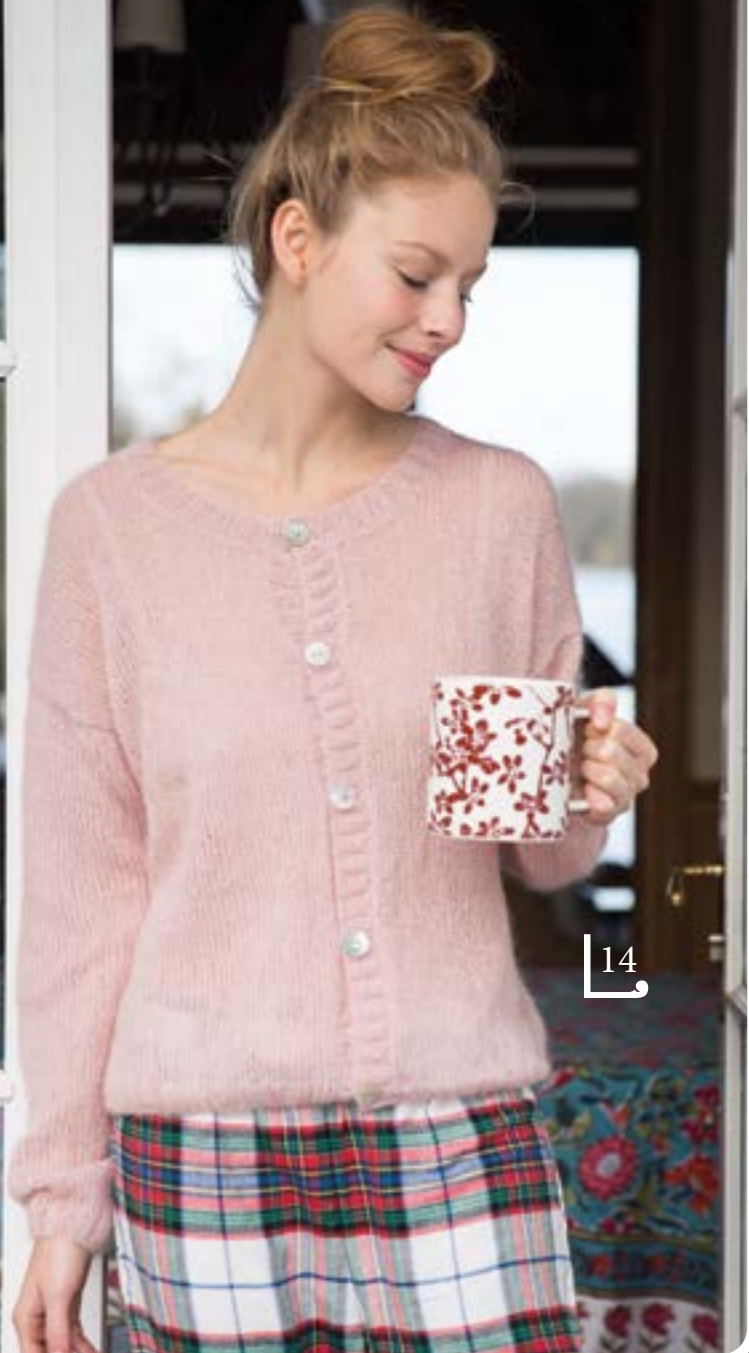
13

STYLE URBAIN

LE STYLE URBAIN SE DÉCLINE DE MILLE ET UNE MANIÈRES,
POUR LES HOMMES COMME POUR LES FEMMES !

Info Modèle

La simplicité et l'élégance sont au rendez-vous pour le cardigan ci-contre. Réalisé en jersey endroit et côtes pour les bordures, c'est un modèle sans difficulté particulière et qui deviendra très vite un des basiques de votre garde-robe. En effet, il a le grand avantage de pouvoir s'assortir aussi bien à un jean qu'à une jupe, une robe ou un pantalon coloré...



Info Modèle

Ce beau manteau, visuellement très riche avec ses couleurs, présente un motif à mailles tirées qui est détaillé dans les explications. Il est à noter que ses finitions, notamment ses bordures et ses brides-boutonnieres, sont réalisées au crochet, il sera donc nécessaire de maîtriser un minimum cette technique pour se lancer.

16

BIEN DANS MON TRICOT

LES VÊTEMENTS TRICOTÉS MAIN OFFRENT UN VÉRITABLE COCON
DANS LEQUEL ON SE SENT MERVEILLEUSEMENT BIEN !



17

Info Modèle

Pour obtenir la douceur infinie qui est la caractéristique principale du modèle ci-contre, on combine deux fils, l'un à base de soie et coton et l'autre à base de mohair et soie. Effet caresse garanti ! Afin de vous faciliter la vie, n'hésitez pas à réaliser des pelotons combinant les deux fils avant de commencer votre ouvrage.



18

Info Modèle

Le fil employé dans la réalisation de ce cache-cœur est si fin qu'il sera nécessaire de l'utiliser en double. Une simple question de pratique qui ne doit pas vous faire renoncer à confectionner ce modèle d'une grande douceur avec son fil composé de soie et mohair. Deux matières aux intéressantes propriétés thermiques.



Retrouvez d'autres magazines
et faites votre shopping
dans notre boutique en ligne
www.editionsdelarose.com

19

FRAÎCHEUR MENTHOLÉE

LA BELLE SAISON APPROCHE ? VOICI DES VÊTEMENTS POUR APPORTER
DE LA FRAÎCHEUR À VOTRE GARDE-ROBE !



20

© Lana Grossa GmbH, Garmersheim, www.lanagrossa.de - photo : Herbert Dehn

Info Modèle

Un filet à provisions tricoté ? C'est tout à fait possible et même plutôt bienvenu à l'heure où chacun mise sur le zéro déchet et la réduction de sa consommation. Voilà de quoi tricoter et faire ses courses engagé ! Sans compter que vous ne manquerez pas d'arborer avec fierté cette réalisation originale, tant au marché qu'à l'épicerie.



20

© Lana Grossa GmbH, Garmersheim, www.lanagrossa.de - photo : Herbert Dehn



21

© Lana Grossa GmbH, Garmersheim, www.lanagrossa.de - photo : Sandra Bleimeler



22

UN LOOK BOHÈME

VÊTEMENTS AMPLES, SACS À PROVISIONS FAITS MAISON...
L'ESPRIT BOHÈME FLOTTE SUR CES CRÉATIONS !



23

Info Modèle

Si vous aimez les modèles techniques, où la lecture de grille est importante et où le résultat final suscitera l'admiration de par sa sophistication, ne cherchez pas plus loin votre prochaine réalisation, le gilet court ci-contre ne manquera pas de vous donner satisfaction ! La présence de point de riz aux bordures et au col apporte un relief supplémentaire.



24

Info Modèle

Ces messieurs amateurs de vêtements qui sortent de l'ordinaire vont craquer pour le gilet sans manches ci-contre ! Idéal pour accompagner une chemise ou par-dessus un t-shirt à manches longues, il présente un étonnant motif où se côtoient mailles endroit, mailles envers et mailles glissées, le tout dans une succession de coloris.

Info Modèle

Voici un modèle à réserver aux amatrices de crochet ! En effet, vos aiguilles ne vous serviront à rien dans sa confection puisqu'il est entièrement croché. Le motif principal, composé essentiellement de mailles serrées et mailles en l'air, n'est pas particulièrement difficile, mais nécessitera de l'attention, notamment pour les rayures.

25

DÉCONTRACTÉ & CHIC

ÊTRE À LA FOIS CHIC ET DÉCONTRACTÉ, DANS UN BEL ESPRIT BRITISH ?
C'EST CE QUE PROPOSENT CES CRÉATIONS !



26

Info Modèle

Ce cardigan sait jouer avec les différents points pour s'offrir une allure inédite, à la fois casual et unique. Pour obtenir ce beau résultat, on réalise des côtes pour les bordures des devants, du jersey endroit pour les bordures des manches, du jersey envers pour les poches et un point de sable pour le reste des pièces.



27

Info Modèle

L'empiècement jacquard de ce gilet lui donne incontestablement une dimension supplémentaire par rapport à d'autres vêtements du même type. N'hésitez pas à piocher parmi les autres coloris de cette qualité pour confectionner votre propre variation tout en respectant soigneusement l'échantillon.

CLASSIQUE REVISITÉ

UN GILET GRIS OU BEIGE DISCRET ET PASSE-PARTOUT, CHACUNE EN A UN DANS SON ARMOIRE. VOICI D'AGRÉABLES DÉCLINAISONS !



Info Modèle

Des côtes 2/2 et du jersey endroit, c'est tout ce que vous devrez maîtriser pour pouvoir tricoter ce modèle à la fois intemporel et intergénérationnel. En effet, c'est un vêtement qui conviendra aux jeunes filles comme aux femmes mûres, aux plus chics comme aux plus décontractées, aux campagnardes comme aux citadines...



Ces modèles sont extraits du livre de Bergère de France intitulé « La balade du gilet au printemps »



Info Modèle

Vous avez envie de vous confectionner un gilet sans vous prendre la tête, certes, mais en obtenant quand même un résultat peu ordinaire ? Voici une solution : des lignes courtes, des manches entre deux longueurs et surtout des patchs brodés que vous pouvez découper et coudre à votre convenance pour personnaliser votre vêtement.

31

POUR LES BEAUX JOURS

TRICOT NE SIGNIFIE PAS FORCÉMENT VÊTEMENT POUR S'EMMITOUFLER,
PREUVE EN EST AVEC CES CARDIGANS LÉGERS.

Info Modèle

Les nopes réparties sur le modèle ci-contre permettent de donner du relief à un jersey endroit par ailleurs plutôt classique. Leur disposition de plus en plus aérée suit les courbes du vêtement et vient souligner ses lignes courtes. Celles-ci sont d'ailleurs tout à fait adaptées pour en faire un vêtement à porter au printemps ou en automne.



32



33

Info Modèle

Des rayures certes, mais irrégulières pour donner davantage de dynamisme ! C'est l'option choisie ici par la créatrice et qui permet d'obtenir un résultat aussi graphique que chic. En restant dans la même gamme de couleurs, on évite l'effet bariolé et on gagne en nuances. Un vêtement qui en séduira plus d'une !

Ce modèle est extrait
du livre de Bergère de
France intitulé
« La balade du gilet
au printemps »



34

ESSENCE FÉMININE

LA FÉMINITÉ EST UN CONCEPT PARFOIS MYSTÉRIeux,
MAIS DONT ON RESSENT NETTEMENT LA PRÉSENCE ICI !



35

Info Modèle

Il y a de très nombreuses façons de maintenir un cardigan fermé : boutons (ordinaires, pressions, brandebourgs...), ceinture, broche... La créatrice a opté ici pour une grosse épingle de sûreté afin d'apporter une touche d'originalité supplémentaire à son vêtement. Une idée que vous pourrez vous approprier à votre manière !



36

Info Modèle

Une grosse torsade sur trente mailles apporte une dimension singulière aux devants de cette veste pour femmes. Accompagnées de jersey droit et de côtes pour les bordures, ces torsades présentent une certaine difficulté technique, mais ont le mérite de s'imposer au regard sans en faire trop. Démarquez-vous !



37

ROUGE PROFOND

LOIN D'ÊTRE CRIARDS, LES ROUGES QUE NOUS VOUS PROPOSONS ICI ONT AU
CONTRAIRE UNE PROFONDEUR SÉDUISANTE...



Info Modèle

Idéal pour celles qui recherchent un vêtement à porter au quotidien, par exemple pour aller travailler, le gilet ci-contre a également l'avantage de se décliner dans de nombreuses tailles, du S au XXXL afin de convenir à toutes les femmes. Pensez à prendre vos mesures et à les comparer à celles des patrons afin de bien identifier la taille qu'il vous faut.



Info Modèle

Encolure en V, corps en jersey droit, bordures en côtes... Aucun doute, le cardigan classique a encore de beaux jours devant lui ! Et pourquoi s'en priver alors que le résultat est parfait pour vous accompagner dans la plupart des situations de la vie quotidienne ? Quand quelque chose fonctionne très bien, autant en profiter !



Une question ?
Contactez-nous par e-mail :
editions.de.la.rose@wanadoo.fr

40



© lana.Grosso_CambH_Caimesstein_www.lanagrosso.de- photo : Sandra Bjalmeier

COUNTRY CLUB

MISEZ SUR UNE ÉLÉGANCE À LA MODE BRITANNIQUE,
ENTRE AMBIANCE CHIC ET COUNTRY...