

# ideal

## Tricot

ideal Tricot

• UNE SAISON HAUTE EN COULEUR •

ideal Tricot

**TOUTE LA  
MODE POUR  
ELLE ET LUI :**  
PULLS,  
DÉBARDEURS,  
GILETS,  
CHÂLES...

**DES MODÈLES  
COLORÉS  
POUR L'ARRIVÉE  
DES BEAUX JOURS**

# INSPIRATIONS PRINTANIÈRES

**POUR EXPERTS  
ET DÉBUTANTS**

M 08121 - 85 - F: 5,75 € - RD





© Lana Grossa - photo : Sandra Bleimeier



© Lana Grossa GmbH, Gaimersheim, www.lanagrossa.de - Photo : Wilfried Wulff, www.wilfriedwulff.com



© Lana Grossa GmbH, Gaimersheim | www.lana-grossa.de - photo : Anna Daki



EDITIONS DE LA ROSE  
Parc d'activités Activeum  
4, rue Jacqueline Auriol  
F-67120 Altorf  
Tél. 03.88.79.04.00

Fax : 03.88.79.72.10 Préfixe france : 00.33  
E-mail : [editions.de.la.rose@wanadoo.fr](mailto:editions.de.la.rose@wanadoo.fr)  
Directeur de la publication :  
Christiane S. WICKERSHEIMER  
Siège social : Parc d'activités Activeum  
4, rue Jacqueline Auriol, F-67120 Altorf  
SIRET : 31932705200043  
Dépôt légal 1<sup>er</sup> trimestre 2022  
Vente France Messagerie - TVA 2,10 %  
Numéro commission paritaire : 1022 K 82699  
Imprimé en Allemagne par :  
Westermann DRUCK | pva

La revue Ideal TRICOT est diffusée  
En Belgique par : TONDEUR DIFFUSION  
Av. van Kalken N° 9 - B-1070 Bruxelles  
E-mail : [press@tondeur.be](mailto:press@tondeur.be)  
En Suisse par : NAVILLE - 38/42 Rue Vibert  
CH-1227 Carouge/Genève  
Au Portugal par : INTERNATIONAL NEWS PORTUGAL - Av. Duque D'Ávila, 185, 2° D - P-1050-082 Lisboa

Origine du papier : Suède /  
Taux de fibres recyclées : 70 % /  
Papier certifié PEFC /  
Réchauffement climatique :  
56 kg CO<sub>2</sub>/tonne



Modèle de couverture : © Bergère de France

© Bergère de France, Drops, Katia, Lana Grossa, Lang Yarns, Rico Design

Tous les droits sont réservés. Tous les modèles et toutes les contributions sont protégés par des droits d'auteur. Seuls nos lecteurs sont autorisés à reproduire nos modèles pour leur usage personnel. Leur utilisation à des fins commerciales est interdite.

Alsace



# Édito

Quoi de mieux pour préparer l'arrivée des premiers rayons de soleil du printemps que de tricoter des vêtements aux couleurs chatoyantes et lumineuses, qui, en plus d'égayer vos tenues, seront parfaits pour apporter un vent de fraîcheur et de nouveautés dans votre garde-robe ? Parce qu'il est important de tout de même rester couvert à l'approche du printemps, pour ne pas prendre froid, nous avons sélectionné dans ce numéro des gilets, pulls et châles, mais aussi des vêtements plus légers comme des débardeurs et des tops pour fêter comme il se doit la fin de la saison hivernale.

La Rédaction

Premiers rayons de soleil .....	4-5
Vent de fraîcheur .....	6-7
Motifs et rayures .....	8-9
Nouveaux horizons .....	10-11
Au bonheur des mailles .....	12-14
Offre abonnement .....	15
Jeux de longueur .....	16-17
Crème ou chocolat ? .....	18-19
En mode décontracté .....	20-21
Rendez-vous des loisirs créatifs .....	22-23
Nos amis les chats .....	24-25
Ma bibliothèque créative .....	26-27
Du côté des musées .....	28-29
La fabrication du parfum .....	30-31
News .....	32-33
Du nouveau dans les restos .....	34-35
Un charmant intérieur .....	36-37
Venise .....	38-41
Les sorties cinéma .....	42
Explications .....	43-53
Adresses utiles .....	53
Complétez votre collection .....	53-55
Bulletin de commande .....	55





Création et photo RICO DESIGN

**RICO**  
DESIGN

Jusqu'au XXL

## info modèle

Apportez de la luminosité dans votre tenue avec ce pull d'un jaune éclatant qui sera en adéquation parfaite avec l'arrivée des premiers rayons de soleil printaniers. Le fil flammé, la coupe ample et droite ainsi que les motifs ajourés et les discrètes rayures en point mousse sur le bas du devant et des manches confèrent beaucoup d'originalité à ce modèle.



© Lana Grossa GmbH - photo : Sabrina Theissen

## info modèle

Jouez sur les effets d'amplitude, très à la mode cette saison, avec ce pull à la coupe graphique. Sa couleur orangée apportera à coup sûr beaucoup de gaieté dans votre garde-robe. En détaillant la grille, vous remarquerez un semis de mailles tirées réparties à intervalles réguliers.

Jusqu'au XXL

3

Premiers rayons de soleil





Jusqu'au XL

## info modèle

Ce pull à rayures aux couleurs froides vous accompagnera aussi bien au quotidien que lors de vos sorties au grand air. Le motif jacquard apporte du style et de la structure à l'empècement. La forme large et confortable ravira les inconditionnelles de la mode.



Jusqu'au XXL

## info modèle

L'arrivée du printemps ne rime pas forcément avec une hausse immédiate des températures. Monsieur sera satisfait de pouvoir disposer d'une pièce chaude et intemporelle dans sa garde-robe avec cette veste en jersey endroit, côtes 1/1 et col châte que Madame pourrait bien lui emprunter à l'occasion...

Jusqu'au XXL

6

Vent de fraîcheur



## info modèle

Des teintes déclinées du rouge au pétrole ou au camel, en passant par toute une palette de camaïeux s'illustrent sur ce débardeur. Il faut également relever l'alternance de deux qualités de laine de grosseurs différentes pour former des rayures tantôt ajourées, tantôt opaques.

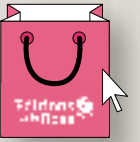
## info modèles

La laine utilisée pour la confection de ces châles laisse apparaître les rayures de couleur au fur et à mesure que les pelotes se dévident... Ces deux modèles se réalisent selon le même principe mais avec des qualités de grosseurs différentes. Les chevrons ajourés, qui longent les bords, contrastent avec le point mousse.





Retrouvez d'autres magazines  
et faites votre shopping  
dans notre boutique en ligne  
[www.editionsdelarose.com](http://www.editionsdelarose.com)



10

# Motifs et rayures



## info modèle

Avec son dos plus long que le devant, et les fentes sur les côtés, ce débardeur se démarque par son originalité. Portez votre choix sur ce modèle aux multiples couleurs vives et foncées, qui sauront apporter de la fraîcheur et de la nouveauté dans votre garde-robe.

Suivez notre actualité sur facebook et participez à nos jeux concours ! [facebook.com/leseditionsdelarose](https://www.facebook.com/leseditionsdelarose)



## info modèle

Ce cardigan court est tricoté en côtes 1/1 et en jersey endroit. Mais c'est par ses détails qu'il se distingue, à savoir ses poches et son col rehaussés de finitions crochetées. Sa teinte bleu clair rappelle un beau ciel d'été et apportera une touche de couleur bien appréciable à votre look.



13

22

# Nouveaux horizons





14

Jusqu'au XXL

## info modèle

En détaillant attentivement le modèle de la page de droite, on peut y distinguer une alternance de rayures corail et rose. Pour obtenir cet effet, il faudra changer de coloris tous les deux rangs... Son effet d'amplitude, qui le rend très agréable à porter, résulte d'une coupe à manches chauve-souris.

## info modèle

Jouez sur les effets graphiques et géométriques avec le pull ci-dessus. La coupe droite, exception faite des bords, et l'encolure bateau confèrent au vêtement toute son originalité. Le dégradé de couleurs qui se décline en rose pâle et rouille est du plus bel effet.

15





16

# Au bonheur des mailles



17

## info modèle

Cette écharpe en coton et soie, sans difficulté notable, pourrait bien devenir votre première création et accompagner vos tenues à n'importe quelle saison... Les débutantes pourront en effet s'exercer en la réalisant presque entièrement en mailles endroit entrecoupées à intervalles réguliers par un rang ajouré.

Jusqu'au XXL



18

## info modèle

Ne vous fiez pas à l'apparente simplicité de ce pull en coton et soie. Le motif ajouré qui se retrouve sur les manches nécessite une grande attention, notamment pour la formation des diminutions raglan. De ce fait, ce modèle est à recommander à des tricoteuses chevronnées.

**Abonnez-vous et recevez votre cadeau !**



**ideal** *Tricot*  
Offre découverte avec cadeau

Abonnez-vous à **Ideal Tricot**, recevez **un lot de laine** offert par **Bergère de France**

**BERGERE**  
DE FRANCE

*Faites le plein de pelotes !*



JUSQU'AU 1<sup>ER</sup> FÉVRIER 2022

**10** pelotes ACHETÉES = **10** pelotes GRATUITES

À RETROUVER EXCLUSIVEMENT SUR  
[bergeredefrance.fr](http://bergeredefrance.fr)

- La Laine Française -  
FABRICANT FRANÇAIS DE LAINE  
DEPUIS 1844

OFFRE VALABLE SUR TOUS LES TELS DE LA COLLECTION 2021-2022 SANS LIMITE DE QUANTITÉ JUSQU'AU 1<sup>ER</sup> FÉVRIER 2022

Photos non contractuelles

Dans la limite des stocks disponibles

**JE SOUHAITE M'ABONNER À LA REVUE :**

- IDEAL BRICOLAGES **22,00€** pour 4 numéros par an.
- IDEAL CROCHET CRÉATIF **18,50€** pour 4 numéros par an.
- IDEAL PLAISIRS DES MAILLES **18,50€** pour 4 numéros par an.
- IDEAL LAYETTE **18,00€** pour 4 numéros par an.
- IDEAL TRICOT JUNIORS **18,50€** pour 4 numéros par an.
- IDEAL TRICOT Adultes **18,50€** pour 4 numéros par an.
- Un lot de laine offert par Bergère de France

- Je souhaite recevoir la newsletter qui comprend :
- les actualités des Editions de la Rose
  - les nouveautés
  - les offres promotionnelles du mois

En m'inscrivant à la newsletter, je donne mon consentement pour que les Éditions de la Rose puissent me contacter par mail et j'adhère à la politique de confidentialité des Editions de la Rose, conforme au règlement général sur la protection des données (RGPD) en vigueur.

- Si vous ne souhaitez pas que vos coordonnées soient transmises à nos partenaires commerciaux, cochez cette case.

NOM : .....  
 PRÉNOM : .....  
 APPARTEMENT, BÂTIMENT : .....  
 N° : ..... RUE : .....  
 CODE POSTAL : .....  
 VILLE : .....  
 EMAIL : .....

Conformément aux dispositions de la loi n°78-17 du 6 janvier 1978 relatives à l'informatique, aux fichiers et aux libertés, vous conservez la possibilité d'accéder à vos informations et de les rectifier si vous le jugez nécessaire.

- PAR CHÈQUE BANCAIRE : à l'ordre des Éditions de la Rose
  - PAR CHÈQUE POSTAL : CCP 1777 41 G STRASBOURG
- Chèque bancaire ou postal uniquement pour la France et les Dom Tom.  
Pour l'étranger **uniquement carte bancaire**

PAIEMENTS PAR CARTE BANCAIRE UNIQUEMENT  
 - PAR TÉLÉPHONE AU 03 88 79 04 00  
 - PAR EMAIL : [editions.de.la.rose@wanadoo.fr](mailto:editions.de.la.rose@wanadoo.fr)

Ideal Tricot 85

À RENVoyer, ACCOMPAGNÉ DU RÈGLEMENT, AUX :  
 ÉDITIONS DE LA ROSE · PARC D'ACTIVITÉS ACTIVEUM · 4, RUE JACQUELINE AURIOL · F - 67120 ALTORF  
 RENSEIGNEMENTS : TÉL. : 03 88 79 04 00 · Fax : 03 88 79 72 10  
 EDITIONS.DE.LA.ROSE@WANADOO.FR · WWW.EDITIONSDELAROSE.COM



## info modèle

Le motif fantaisie qui se poursuit tout le long de ce pull lui donne un effet vintage. Indémoudable et chic, cette pièce pourrait bien devenir un incontournable de la garde-robe de Monsieur, qui sera heureux de le porter en de maintes occasions.

Jusqu'au XL



Jusqu'au XL



Jusqu'au XL





22

## Info modèle

Ce modèle associe deux qualités différentes : une en pure laine et l'autre dans un mélange de mohair et de soie. Le dos uni contraste avec les devants affichant un dégradé de gris et blanc cassé dû à une laine teintée à la main. Idéal pour vous accompagner ce printemps, ce cardigan permet de jouer sur les effets de longueur.

Jeux de longueur



23

24

## info modèle

Pas moins de cinq variantes de torsades sont présentes sur le débardeur de la page de droite, chacune apportant sa touche d'originalité pour un ensemble harmonieux et très structuré. Les expertes ou les tricoteuses averties se feront un plaisir de relever le défi des mailles croisées tantôt vers la droite, tantôt vers la gauche...

## info modèles

Adoptez sans hésiter l'un des deux modèles ci-dessus, et pourquoi pas les deux ? Ils apporteront une touche bohème chic à votre allure. Jouez avec l'effet d'amplitude grâce au premier et appréciez le motif relief du second. Leurs teintes claires seront parfaites pour vos looks printaniers et chacun d'eux pourra se parer du col amovible ci-contre.

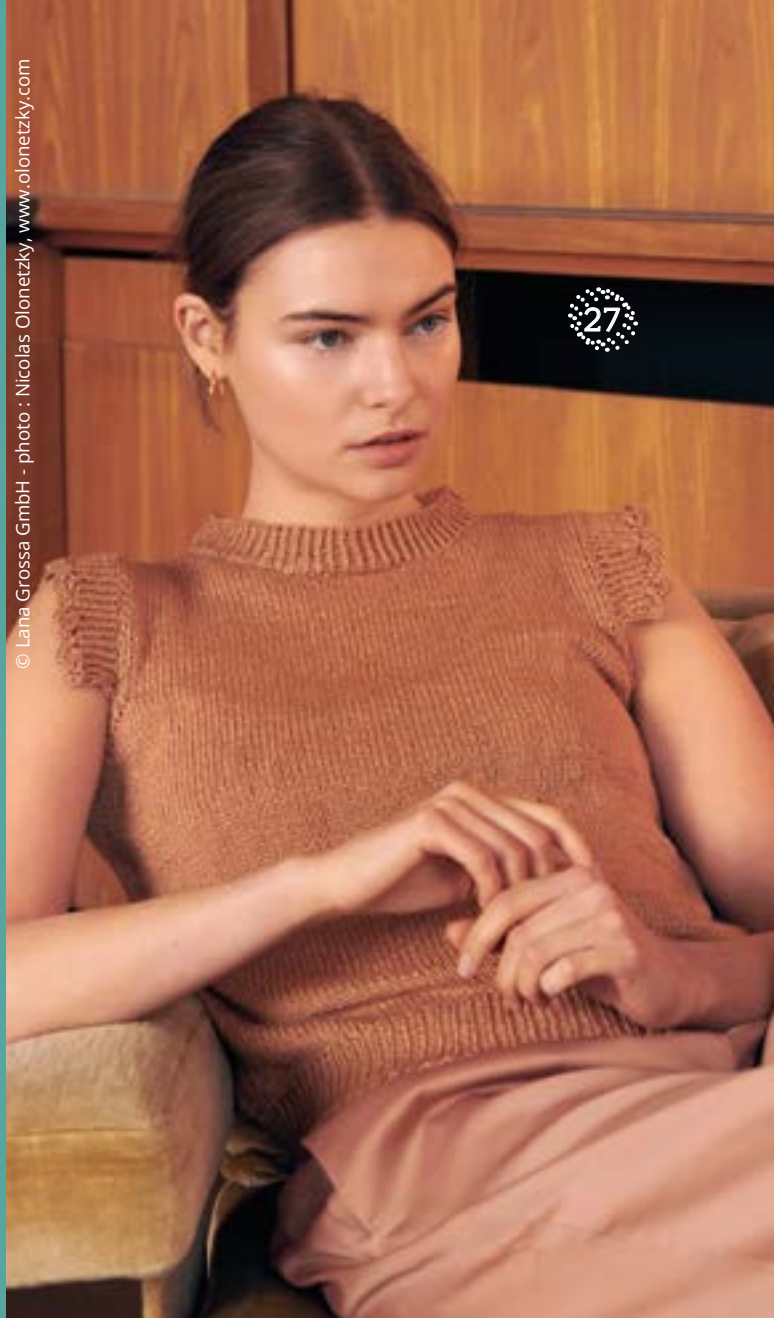
25



26

Crème ou chocolat?





## info modèle

Les bords en côtes anglaises, les diminutions apparentes et les différentes techniques utilisées pour la réalisation de ce modèle le font réserver à des tricoteuses averties. Les bordures à motif à arceaux apportent de l'originalité à ce pull, à la coupe droite.



## info modèle

Ce long gilet est parfait en cette saison. La laine utilisée pour sa confection lui donne un aspect de tweed et un toucher très agréable. Si ce tricot demandera la maîtrise du jersey envers et des côtes 2/2, il ne présente pas de grande difficulté, débutantes comme plus confirmées pourront le réaliser.

Jusqu'au XXXL

Jusqu'au XXL

Une question ?  
Contactez-nous par e-mail :  
[editions.de.la.rose@wanadoo.fr](mailto:editions.de.la.rose@wanadoo.fr)



29

En mode décontracté