

# ideal

Crochet créatif <sup>\*9</sup>

// Des modèles vitaminés pour l'été //

ideal



**FAITES LE PLEIN**  
DE BONNE HUMEUR ET  
DE GAÏETÉ



**ON TOMBE LES  
MANCHES**  
AVEC CES TOPS,  
ROBES, DÉBARDEURS...



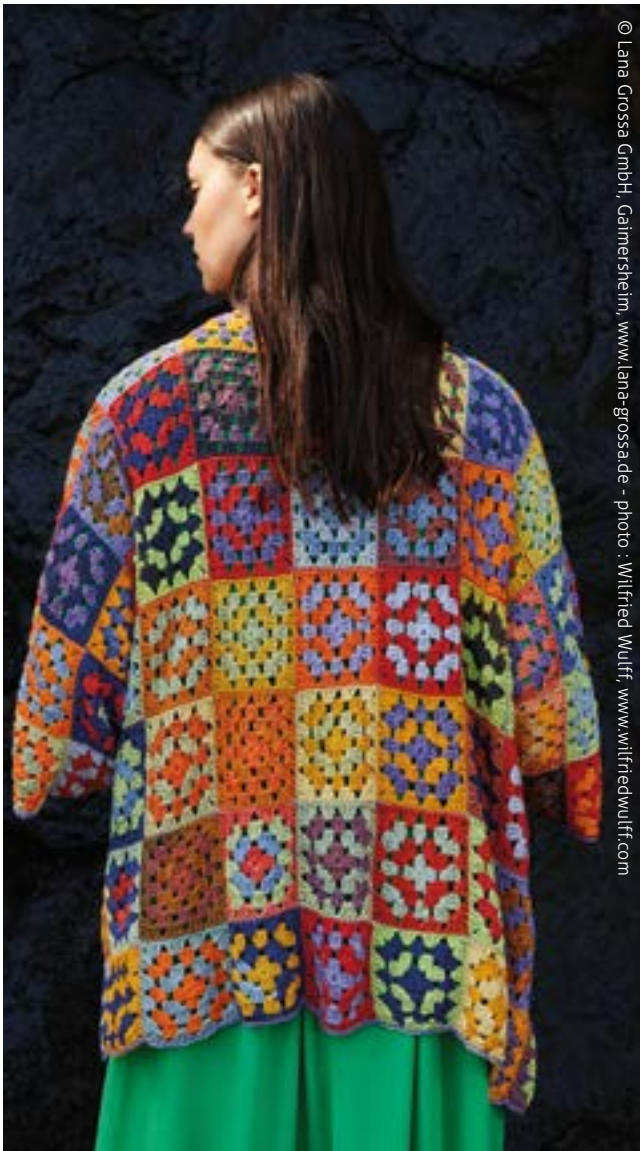
# Nouveautés ESTIVALES



**TAILLES XS  
À XXXL**

L 14510 - 9 - F: 5,75 € - RD





© Lana Grossa GmbH, Gaimersheim, www.lana-grossa.de - photo: Wilfried Wulff, www.wilfriedwulff.com



On l'a attendu, on l'a espéré, on en a même peut-être rêvé... Voilà l'été ! Que cela soit pour lézarder au soleil dans le jardin, au bord de la piscine ou à la plage, partir se dégourdir les jambes au cours d'une belle balade en plein air, faire du shopping entre copines ou se poser en terrasse, chacun(e) a une bonne raison de célébrer son grand retour ! Nous vous proposons également de le fêter en mailles avec notre sélection de nouveautés estivales. Tops, hauts, débardeurs, robes, etc., mais aussi gilets légers et autres accessoires se sont donnés rendez-vous dans ce nouveau numéro, pour le plus grand plaisir des crocheteuses de tout niveau !

La Rédaction

RETROUVEZ LES MAGAZINES  
DES **EDITIONS DE LA ROSE**  
SUR LE SITE INTERNET :  
**WWW.EDITIONSDELAROSE.COM**  
ET SUIVEZ TOUTE NOTRE ACTUALITÉ SUR :  
**FACEBOOK.COM/LESEDITIONSDELAROSE**

# Sommaire

Géométrie appliquée .....	4-5
Le charme de la simplicité.....	6-7
Enfin les beaux jours !.....	8-9
En mode flashy .....	10-11
Jeux d'ombre et de lumière .....	12-13
En avant la couleur !.....	14-15
Classe et chic.....	16-17
Au naturel.....	18-19
Ma bibliothèque idéale .....	20-21
Bien-être, loisirs, jardins... ..	22-23
Une valise réussie .....	24-25
Du côté des musées.....	26-27
Aux couleurs de l'été .....	28-29
Les sorties cinéma .....	30-31
Adresses utiles.....	31
Les bienfaits du soleil.....	32-33
Une déco ensoleillée.....	34-35
Idées de sorties .....	36-37
Vichy, ville thermale .....	38-41
Offre spéciale abonnement .....	42
Explications .....	43-53
CITEO.....	53
Complétez votre collection .....	54-55
Bulletin de commande.....	55



EDITIONS DE LA ROSE  
Parc d'activités Activeum  
4, rue Jacqueline Auriol  
F-67120 Altorf  
Tél. : 03.88.79.04.00

Fax : 03.88.79.72.10  
Préfixe France : 00.33  
E-mail : [editions.de.la.rose@wanadoo.fr](mailto:editions.de.la.rose@wanadoo.fr)  
Directeur de la publication :  
Christiane S. WICKERSHEIMER  
Siège social : Parc d'activités Activeum  
4, rue Jacqueline Auriol - F-67120 Altorf  
SIRET : 31932705200043  
Dépôt légal 2<sup>e</sup> trimestre 2022  
Messageries Lyonnaises de Presse - TVA 2,10 %  
Numéro commission paritaire : 0722 K 94280

Citeo : 9942 - ADEME : FR233703\_03GKJS  
N° TVA intracommunautaire : FR503193270  
Imprimé en Allemagne par :  
Westermann DRUCK | rpv

La revue Ideal CROCHET CRÉATIF est diffusée  
En Belgique par : TONDEUR DIFFUSION  
Av. van Kalken N° 9 - B-1070 Bruxelles  
E-mail : [press@tondeur.be](mailto:press@tondeur.be)  
En Suisse par : NAVILLE - 38/42 Rue Vibert  
CH-1227 Carouge/Genève  
Au Portugal par : INTERNATIONAL NEWS  
PORTUGAL - Av. Duque D'Ávila,  
185, 2° D - P-1050-082 Lisboa

Tous les droits sont réservés. Tous les modèles et toutes les contributions sont protégés par des droits d'auteur. Seuls nos lecteurs sont autorisés à reproduire nos modèles pour leur usage personnel. Leur utilisation à des fins commerciales est interdite.

Couverture : top : © Katia ; top jaune : © Lana Grossa GmbH, Gaimersheim, [www.lana-grossa.de](http://www.lana-grossa.de) - photo : Nicolas Olonetzky, [www.olonetzky.com](http://www.olonetzky.com) ; fichu et pull : © Lana Grossa GmbH, Gaimersheim, [www.lana-grossa.de](http://www.lana-grossa.de) - photo : Wilfried Wulff, [www.wilfriedwulff.com](http://www.wilfriedwulff.com) ; pull : © Drops

Drops, Katia, Lana Grossa, Lang Yarns, Schachenmayr

Alsoce



Origine du papier : Suède /  
Taux de fibres recyclées : 70 % /  
Papier certifié PEFC /  
Réchauffement climatique :  
56 kg CO<sub>2</sub>/tonne





1

Jusqu'au XXXL

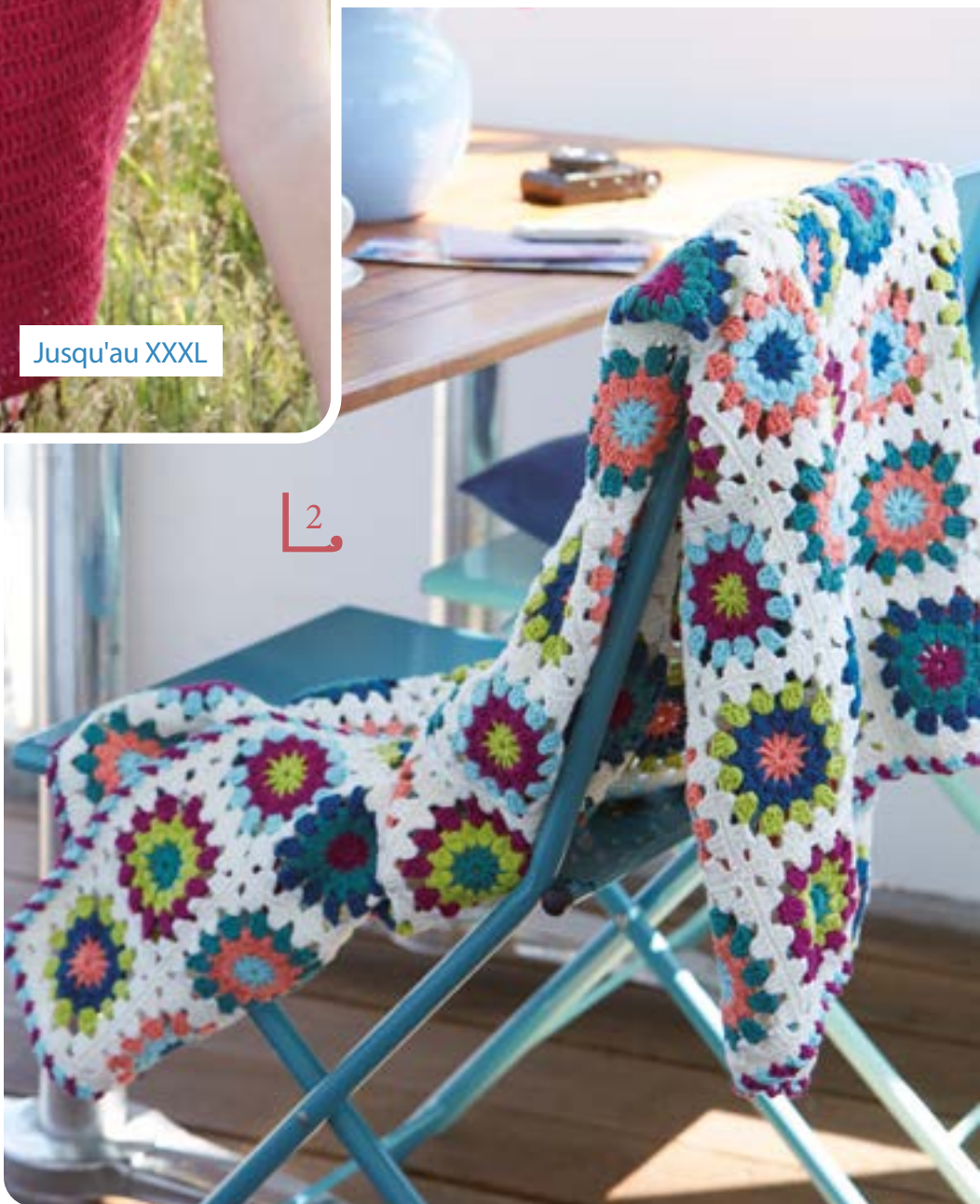
### Info Modèle

Si vous êtes à la recherche d'un gilet relativement simple à réaliser, ne passez pas votre chemin ! Débutantes comme plus confirmées prendront en effet bien du plaisir à confectionner le modèle ci-contre, qui commence aux épaules, pour crocheter dans un premier temps le dos, puis chaque devant. Il est à noter que ces derniers sont légèrement plus longs que le dos.

### Info Modèle

Attirée par ce top à la couleur cerise bien vive ? N'attendez pas plus longtemps pour le réaliser ! Si le devant et le dos se crochètent du haut vers le bas, ce sont les augmentations et diminutions qui leur donnent leur forme. Le coton utilisé se décline en une vingtaine de coloris. Ainsi chacune pourra choisir celui qui lui conviendra le mieux, ou pourquoi pas confectionner plusieurs modèles de couleurs différentes ?

2



3

# GÉOMÉTRIE APPLIQUÉE

C'EST PARTI POUR UNE ESCAPADE AU CŒUR DE LA MAILLE  
AVEC CES NOUVEAUTÉS DE L'ÉTÉ.



4

Jusqu'au XXL

### Info Modèle

Les gilets se succèdent mais ne se ressemblent pas ! Tout en longueur, celui-ci allongera votre silhouette et vous permettra de nombreuses nouvelles associations dans votre garde-robe. Vous serez également séduite par sa fluidité. Facile à reproduire, ce modèle croché en brides croisées fera le bonheur des débutantes comme des plus confirmées.

### Info Modèle

Romantique à souhait, ce haut aux manches volantées séduit par sa simplicité et sa nuance douce. A la fois classique et intemporel, il pourrait bien devenir la pièce favorite de votre dressing ! A noter que le corps se crochète en brides tandis que des grilles détaillent le placement du motif fantaisie pour les manches.



5

Jusqu'au XXXL

Jusqu'au XXL



Une question ?  
Contactez-nous par e-mail :  
[editions.de.la.rose@wanadoo.fr](mailto:editions.de.la.rose@wanadoo.fr)

CONCEPT  
BY  
**katia**

6

# LE CHARME DE LA SIMPLICITÉ

FÉMININS ET FLATTEURS, PIOCHEZ SELON VOS ENVIES PARMICES MODÈLES QUI SENTENT BON LE DÉBUT DE L'ÉTÉ !



7

CONCEPT  
BY  
**katia**

Jusqu'au XXL

### Info Modèle

Le coton utilisé pour la confection du dos nu ci-contre lui apporte tout le confort et la fraîcheur nécessaires à l'arrivée des premières chaleurs estivales. Ce modèle, dont les bretelles se nouent dans le dos, se compose de carrés grannies, sur lesquels les couleurs se déclinent de manière aléatoire, qui sont à assembler entre eux au point de côté.



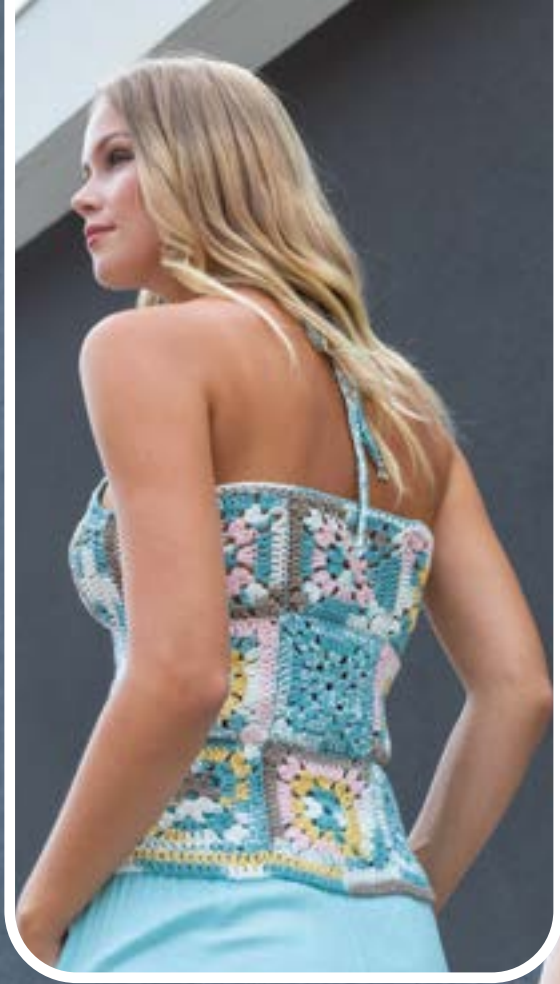
8

9

### Info Modèles

Envie de porter des pièces qui allient élégance et originalité ? Alors, cet ensemble composé d'un débardeur et d'un short saura apporter du renouveau dans votre garde-robe. Les teintes ocre et blanc, qui vibrent de joie de vivre, vont embellir votre quotidien. Des grilles détaillent notamment les diminutions à effectuer pour donner leur forme aux différentes pièces.





Jusqu'au XXL

10



**ENFIN LES BEAUX JOURS !**

FAITES VOTRE CHOIX PARMIS CES INCONTOURNABLES  
DE LA BELLE SAISON.



11

### Info Modèle

Voici un ravissant poncho qui vous accompagnera tout l'été et même au-delà ! Réalisé à partir de deux qualités de laine différentes, l'une aux couleurs bigarrées et l'autre blanche, c'est un vêtement stylé, qui apportera une touche chic à votre allure. Facile à crocheter, débutantes et confirmées pourront le réaliser. A noter qu'il se commence à l'encolure et que l'on change ensuite de couleur tous les deux tours.



12



13

© Lana Grossa GmbH, Gaimersheim, www.lana-grossa.de - photo : Yannick Schuette

14

15

Jusqu'au XXL

## EN MODE FLASHY

SORTEZ DES SENTIERS BATTUS AVEC CES VÊTEMENTS ET ACCESSOIRES FUNS ET PLEINS DE PEP'S.



16

### Info Modèles

Si le chapeau rayé est facile à confectionner, le cabas qui l'accompagne demandera un peu plus d'attention. En effet, il se réalise à la manière d'un patchwork avec des hexagones à assembler avant de le compléter par des triangles. En plus d'être très pratique pour ranger toutes vos affaires ou vos ouvrages en cours, ce modèle apportera un côté chic et stylé à votre tenue.

17



18

### Info Modèle

Pour un look 100 % bohème, portez votre choix sur ce top ! Son joli motif chevrons, son généreux décolleté et ses petites manches attachées lui confèrent une grande classe. Libre à chacune de le porter à sa guise en laissant entrevoir ou non une épaule. A noter qu'il se crochète d'un seul tenant du bas vers le haut en suivant une grille.

Jusqu'au XXXL

19

# JEUX D'OMBRE ET DE LUMIÈRE

POUR CET ÉTÉ, OPTEZ POUR DES PIÈCES LÉGÈRES ET LUMINEUSES,  
QUI METTRONT EN AVANT VOTRE GOÛT DU FAIT MAIN.



Jusqu'au XL

### Info Modèle

La qualité de laine utilisée pour le débardeur ci-contre propose un rendu multi couleurs. C'est en effet au fur et à mesure que l'on crochète que les coloris apparaissent. Une grille détaille le placement du motif losanges et une autre les diminutions à effectuer pour la formation des emmanchures et de l'encolure.



Jusqu'au XXL

### Info Modèle

Cette veste qui propose toute une palette de couleurs ne présente pas de difficulté particulière. Pour alterner facilement les teintes, une moitié des carrés est commencée avec un coloris et l'autre moitié avec l'autre. N'hésitez pas à entamer l'une ou l'autre pelote au milieu pour varier les contrastes. Grâce à ce modèle vitaminé, faites le plein de gaieté pour l'été !

Jusqu'au XL

22

## EN AVANT LA COULEUR!

PATCHWORK, UNI OU MULTI COULEURS,  
À CHACUNE SON STYLE DANS CES PAGES !

Jusqu'au XXL

23



### Info Modèle

Ce sont les larges fentes ainsi que les ajourés qui sont les points de mire de cette robe longue en filet au crochet. Parfait pour lézarder au bord de la piscine ou à la mer, ce modèle très féminin sera idéal pour l'été. Comme le fil utilisé propose une grande diversité de couleurs, pourquoi ne pas choisir celui qui s'assortira ou contrastera le mieux à votre maillot de bain ?

Jusqu'au XXXL

24





Retrouvez d'autres magazines  
et faites votre shopping  
dans notre boutique en ligne  
[www.editionsdelarose.com](http://www.editionsdelarose.com)



25

# CLASSE ET CHIC

PAR PETITES TOUCHES OU BIEN VISIBLE, L'AJOURÉ SE  
MONTRE SOUS SON MEILLEUR JOUR !

Jusqu'au XL



26

### Info Modèles

Un crochet numéro 10 et une pure laine bien épaisse sont à l'origine de ces coussins d'assise déclinés en deux nuances pastel. Le motif étoile qui se déploie tout au long de ces modèles est détaillé maille par maille et tour par tour, requérant ainsi un peu d'attention. Utiles aussi bien à l'intérieur qu'à l'extérieur, ces accessoires pourront apporter ce petit plus à une décoration !



28



27

Jusqu'au XL

29

## AU NATUREL...

A VOS CROCHETS POUR RÉALISER CES VÊTEMENTS ET ACCESSOIRES AUX NUANCES DOUCES ET LÉGÈRES !