

idea

Plaisirs des mailles

**MODÈLES
EN VOGUE**
TAILLES
S À XXL

**NOUVELLE
COLLECTION**

**LES PLUS BEAUX
GILETS, PULLS
ET ACCESSOIRES !**

Un automne COLORÉ

PARUTION TRIMESTRIELLE - CPPAP

L 12468 - 14 - F: 5,95 € - RD





EDITO

AU QUOTIDIEN OU POUR APPORTER DE LA NOUVEAUTÉ DANS NOTRE GARDE-ROBE, ON ADORE LA FANTAISIE POUR LA GAÏÉTÉ QUI EN DÉCOULE ! ET SI EN PLUS ON AJOUTE DES COULEURS ATTRAYANTES ET BIEN VIVES, C'EST LE BONHEUR ASSURÉ ! A MOTIFS, À RAYURES OU UNIS, LES MODÈLES QUE NOUS VOUS PRÉSENTONS DANS CE NOUVEAU NUMÉRO D'IDEAL PLAISIRS DES MAILLES SAURONT SATISFAIRE TOUTES CELLES ET CEUX QUI SONT EN QUÊTE DE VARIÉTÉ ET D'IDÉES À CONFECTIONNER. ALORS, NE TARDEZ PAS À FAIRE VOTRE SÉLECTION ET À TRICOTER CES CRÉATIONS TRÈS ACTUELLES.

LA RÉDACTION

SOMMAIRE

Envie d'évasion.....	4-5
Esprit bucolique.....	6-7
Notes boisées.....	8-9
Féminine et séduisante.....	10-11
Sélection anti froid.....	12-13
Le charme du violet.....	14-15
Le bonheur au grand air.....	16-17
Touches d'argile.....	18-19
Palette de peintre.....	20-21
Indispensables compléments.....	22-23
Les sorties cinéma.....	24-25
Idées de sorties.....	26-27
Le miel et ses bienfaits.....	28-29
Ma bibliothèque idéale.....	30-31
Oh les beaux bijoux !.....	32-33
Dernières tendances.....	34-35
Brives-la-Gaillarde et ses environs.....	36-39
Offre spéciale abonnement.....	40
Explications.....	41-53
Explications des modèles de couverture.....	53
Adresses utiles.....	53
Complétez votre collection.....	54-55
Bulletin de commande.....	55



© Lana Grossa GmbH, Garmersheim, www.lana-grossa.de - photo - Wilfried Wulff, www.wilfriedwulff.com



Création et photo RICO DESIGN



EDITIONS DE LA ROSE
S.A.R.L. au capital de 16.000 euros
Parc d'activités Activeum
4, rue Jacqueline Auriol
F-67120 Altorf

Tél. : 03.88.79.04.00 - Fax : 03.88.79.72.10
Préfixe France : 00.33 - E-mail : editions.de.la.rose@wanadoo.fr
Directeur de la publication : Christiane S. WICKERSHEIMER

Siège social : Parc d'activités Activeum
4, rue Jacqueline Auriol - F-67120 Altorf
SIRET : 31932705200043

Dépôt légal 3^e trimestre 2023
Vente Messageries Lyonnaises de Presse - TVA 2,10 %
Numéro commission paritaire : 0727 K 94281

Imprimé en Allemagne par :
Westermann DRUCK | pva

La revue Ideal Plaisirs des mailles est diffusée

En Belgique par : TONDEUR DIFFUSION
Av. van Kalken N°9 - B-1070 Bruxelles
E-mail : press@tondeur.be

En Suisse par : NAVILLE - 38/42 Rue Vibert
CH-1227 Carouge/Genève

Au Portugal par : INTERNATIONAL NEWS

PORTUGAL - Av. Duque D'Ávila, 185,
2^e D - P-1050-082 Lisboa
N° TVA intracommunautaire : FR503193270
Citeo : 9942 - ADEME : FR233703_03GKJS

Origine du papier : Suède / Taux de fibres recyclées : 70 % /
Papier certifié PEFC / Réchauffement climatique : 56 kg CO₂/tonne

© Cheval Blanc, DMC, Katia, Lana Grossa,
Lang Yarns, Plassard, Rico Design

Couverture : © Plassard

Tous les droits sont réservés. Tous les modèles
et toutes les contributions sont protégés par des
droits d'auteur. Seuls nos lecteurs sont autorisés
à reproduire nos modèles pour leur usage personnel.
Leur utilisation à des fins commerciales est interdite.

Alsace



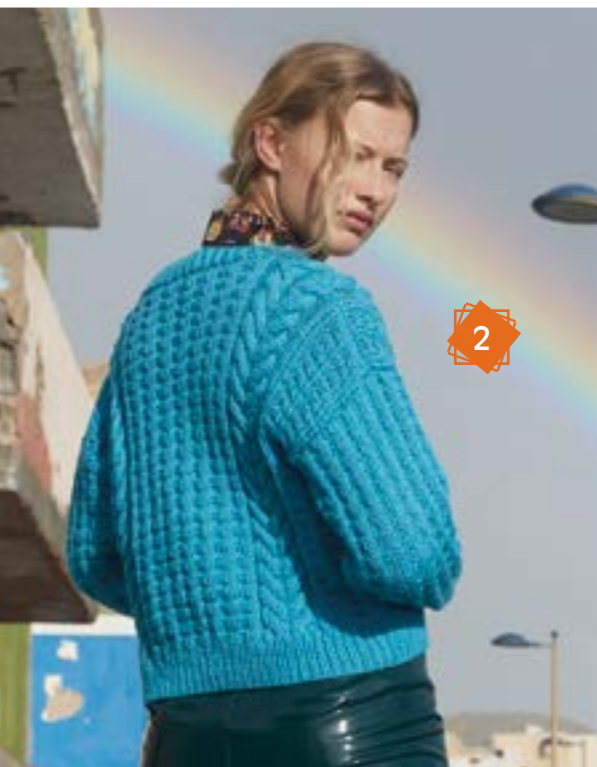
Retrouvez les magazines des Editions de la Rose
sur le site internet : www.editionsdelarose.com

facebook.com/leseditionsdelarose
 instagram.com/editionsdelarose

Envie d'évasion

BLEU LAGON ET COULEURS DES ÎLES LOINTAINES
ÉGAYERONT VOTRE AUTOMNE...

Torsades, structures, rayures, unis ou multicolores... Il y en a pour toutes les envies avec ces propositions. Sans grandes difficultés, ces modèles en pur mérinos ou en laine mélangée sont à la portée de celles qui ont déjà une première expérience du tricot et sauront vous garder bien au chaud dès les premières fraîcheurs.



3

4



Jusqu'au XL

Esprit bucolique

DES MODÈLES CHICS POUR UNE ALLURE
TOUJOURS TRÈS SOIGNÉE !

S'il n'est pas toujours aisé de satisfaire Monsieur en termes de mode, cette veste devrait retenir son attention. Le fil, qui mélange les coloris moutarde, gris, beige, olive et bois de rose, offre bien des possibilités d'associations tant pour un look sportif ou plus élégant.



Jusqu'au XL

Ce sont en effet bien souvent les détails qui font tout le charme d'un modèle comme en témoignent les torsades et les ajourés qui longent les raglans. Très confortable, vous apprécierez de porter ce pull ample en laine mérinos en de maintes occasions.



Jusqu'au XXL



Retrouvez l'ensemble de nos collections, nos promotions mensuelles et faites votre shopping dans notre boutique en ligne www.editionsdelarose.com

7

Jusqu'au XXL

Notes boisées

MISEZ SUR DES VALEURS SÛRES
AVEC DES INTEMPORELS !

Vert olive et lilas chiné alternent régulièrement tout au long de ce pull tant sur fond de jersey endroit que de côtes. Sa fente et son col polo en sont des atouts supplémentaires qui lui confèrent une allure sportive et décontractée. En effet, que l'on choisisse de le porter à même la peau ou en superposition d'un T-shirt, il sera toujours très seyant.

8

Une couleur neutre, des rayures verticales tantôt en côtes, tantôt en mailles croisées, une coupe droite... Il n'en faut pas davantage pour donner du caractère à ce pull que vous pourriez bien emprunter de temps à autres à Monsieur ! Sans difficultés particulières, le motif de base se tricote en suivant une grille.

Jusqu'au XXL

9

10





CONCEPT
BY
katia

Jusqu'au XXL

Féminine et séduisante

FAITES-VOUS PLAISIR AVEC DES
VARIATIONS EN CÔTES...

Original à plus d'un titre, ce tricot vous permettra de sortir des sentiers battus en apportant de la modernité à votre style. Vous prendrez plaisir à le confectionner et vous en verrez l'avancement grâce aux rayures horizontales sur lesquelles alternent jersey envers, côtes 4/4 et côtes 2/2.

Du violet ponctué de petites touches claires, une coupe droite et des côtes 2/2... Ce pull allie la simplicité au confort et vous ne vous lasserez pas de le porter. Son col bien enveloppant sera idéal pour contrer les premiers frimas de l'automne qui se profile à l'horizon ou la froidure hivernale.



Jusqu'au XXL

Info Pull

Réalisé dans l'esprit des « pulls chaussette », ce modèle en larges côtes est des plus confortables et ses couleurs sont en parfaite harmonie avec la saison automnale. Garantie de confort, vous porterez très souvent cette création qui s'adaptera à toutes vos activités.

Jusqu'au XXL

13

14



Sélection anti froid

DÉCLINAISON DE RAYURES PLUS OU MOINS PRONONCÉES POUR LE PLAISIR DES YEUX.

Les adeptes des fausses côtes anglaises seront ravies de reproduire ce pull, qui est toutefois à réserver à des tricoteuses expérimentées. Il se commence en effet en plusieurs parties réunies par la suite pour former l'empiecement circulaire, dont la forme résulte de diminutions apparentes.

Le rose, couleur de la féminité par excellence, se porte en toute saison. Et c'est tout naturellement qu'on la retrouve en automne sur ce pull à effet de mohair et de volume. Les rayures ajourées, qui entrecoupent le jersey endroit, en accentuent encore l'impression de légèreté.

15



CONCEPT
BY
KATIA

Jusqu'au XXL

Info Veste

Voici une veste qui attire l'attention sur ses teintes bien vives et attrayantes. Confortable et bien chaude, elle vous accompagnera en de maintes circonstances, à chaque fois que vous souhaitez apporter à votre look un surplus de style. Utilisez éventuellement une ceinture pour fermer ce modèle.

Jusqu'au XXL

Jusqu'au XXL

17



Le charme du violet

DU PLUS SIMPLE AU PLUS SOPHISTiqué,
LE TRICOT SE PRÊTE À TOUTES LES FANTAISIES.

Ce pull ne respire-t-il pas l'originalité ? De son joli coloris rouge brun à ses coutures rebrodées au point de surjet avec deux fils blancs, en passant par son col roulé, tout a été pensé pour le rendre unique. Super tendance, il vous accompagnera tout au long de la nouvelle saison et vous permettra de vous démarquer en toute simplicité !

18



Suivez notre actualité sur facebook et participez à nos jeux concours ! facebook.com/leseditionsdelarose



Le motif à carreaux confère un côté graphique à ce pull. Blanc, camel et bourgogne alternent à intervalles réguliers et créent de nouvelles nuances pour notre plus grand plaisir ! Bien chaud, ce tricot vous permettra d'aborder avec confiance l'arrivée des premiers frimas.

Jusqu'au XXL

Jusqu'au XL

19

Info Pull

Ce pull est entièrement tricoté en tours, en commençant par le corps, puis les manches avant de réunir toutes les pièces et de terminer par l'empiècement et la bordure d'encolure. Il nécessite une attention toute particulière tant du fait des placements des motifs que des augmentations ou des diminutions à effectuer. Mais quelle fierté de le porter une fois terminé !



20

Jusqu'au XXL

Voici un intemporel remis au goût du jour avec une nuance tendance ! Il saura satisfaire à la fois les tricoteuses à la recherche de modèles pour homme et la gent masculine. Ce pull pourra être porté en de nombreuses occasions et apportera de la nouveauté dans la garde-robe de Monsieur.

Le bonheur au grand air

LONG, COURT, À COL V OU RAS DU COU, AVEC OU SANS MANCHES... CÉDEZ À VOS ENVIES !

Un dégradé de teintes estompées s'illustre sur ce pull qui allonge joliment la silhouette. Sa coupe droite est soulignée de rayures en côtes et à motif structuré. Un col cheminée bien enveloppant accentue encore davantage le côté chaud.



21

Jusqu'au XXL

22

23

Jusqu'au XXL



Touche d'argile

AFFIRMEZ VOTRE FÉMINITÉ
DANS DES VARIATIONS D'ORANGE.

24

Les rayures horizontales de ce gilet sont tricotées en jersey endroit tandis que les lignes verticales sont rebrodées au point de chaînette en finition. Il est à noter que ce modèle est fermé par un unique bouton au niveau du col, mais rien ne vous empêche d'intégrer de la même manière des boutonniers à intervalles réguliers dans la bordure de fermeture droite.



Jusqu'au XXL

25



Jusqu'au XXXL

Le grand point de riz est mis à l'honneur sur ce gilet à col châle. Vous apprécierez entre autres sa coupe et sa belle longueur. Les épaules légèrement tombantes ressemblent à de petites manches. Ce tricot original et élégant à la fois sera toujours parfait, quel que soit le moment où vous choisirez de le porter.



Une question ?
Contactez-nous par e-mail :
editions.de.la.rose@wanadoo.fr

26

27

Jusqu'au XXL



Jusqu'au XXL

28

Palette de peintre

ON INVITE LA COULEUR DANS SON DRESSING
AVEC DES TRICOTS PLEINS DE VIE !

Reflète de votre bonne humeur, ce pull vous permettra de laisser de côté la grisaille qui s'annonce les prochains mois pour vous concentrer uniquement sur ses teintes bien vives. Les rayures plus ou moins larges, présentes dans la laine, se suivent de manière aléatoire, rendant ainsi chaque modèle unique. Quant aux petites fentes, ce détail mode ne vous laissera pas indifférente...



Jusqu'au XXL

29

A grands losanges, ou discrets dans les côtes, les motifs ajourés ont la part belle sur ce pull tout en contrastant agréablement avec le jersey endroit. D'une réalisation rapide grâce à l'emploi d'aiguilles à tricoter N° 6 et N° 6,5, ce modèle s'assortira aisément à une jupe ou un pantalon.

30



Jusqu'au XXL



31



Indispensables compléments

ACCESSOIRES ET GILET, ON PRÉPARE L'ARRIVÉE
DES PREMIERS FRIMAS !

Les premières brumes matinales ne vont pas tarder à pointer le bout de leur nez... Il est donc grand temps de vous confectionner bonnet, écharpe et mitaines pour accessoriser vos tenues et rester bien au chaud pour les mois à venir.

33



32



Jusqu'au XXXL

34

