

# idea

## Plaisirs des mailles

NOUVELLE  
COLLECTION

# Une romance en mailles

PARUTION TRIMESTRIELLE - CPPAP

L 12468 - 24 - F: 6,25 € - RD



FEVRIER 2026 - FRANCE METRO 6,25 € - DOM 7,20 € - NCL 1400 XPF - BEL 7,00 € - LUX 7,00 € -  
PORT. CONT. 7,00 € - GR 7,00 € - CH 11,50 FS - CAN 11,50 \$ - TUN 13,50 TND - ITA 7,00 € - MAROC 69 MAD

Plaisirs des mailles

ideal

• 29 MODELES POUR LE PRINTEMPS •

ideal

FEV



© Lana Grossa GmbH, Gaimersheim, [www.lana-grossa.de](http://www.lana-grossa.de) -  
photo : Wilfried Wulff, [www.wilfriedwulff.com](http://www.wilfriedwulff.com)



© Lana Grossa GmbH, Gaimersheim, [www.lana-grossa.de](http://www.lana-grossa.de) - photo : Wilfried Wulff, [www.wilfriedwulff.com](http://www.wilfriedwulff.com)

# EDITO

AH LES JOLIES MAILLES DU PRINTEMPS... IL NOUS TARDAIT TANT DE LES RETROUVER ! LE MOMENT EST EN EFFET VENU DE LAISSER LA PLACE AUX MOTIFS AJOURÉS, AUX MANCHES COURTES ET AUX NUANCES VIVES, DYNAMIQUES OU PASTEL. VOUS DÉCOUVRIREZ AVEC BONHEUR DANS CE NOUVEAU NUMÉRO D'IDEAL PLAISIRS DES MAILLES DE NOMBREUX DÉBARDEURS, PETITS GILETS ET AUTRES PULLS. VOUS PRENDREZ AUSSI BEAUCOUP DE PLAISIR À VOIR CES CHARMANTS MODÈLES AUX COUPES ULTRA GLAMOUR ET FÉMININES. A VOUS DE FAIRE VOTRE SÉLECTION !

LA RÉDACTION

# SOMMAIRE

Variations en bleu .....	4-5
Mes basiques .....	6-7
La saison des roses .....	8-9
Equilibre nuancé .....	10-11
Mailles solaires .....	12-13
Osez la couleur... ..	14-15
Pastels & vert d'eau .....	16-17
Mailles gourmandes .....	18
Offre abonnement .....	19
Plaisirs chocolatés .....	20
CITEO .....	21
Aventures volcaniques .....	22-23
Ma bibliothèque idéale .....	24-25
Les accessoires .....	26-27
Du côté des musées .....	28-29
Prochains salons .....	30-31
Idées de sorties .....	32-33
Chypre .....	34-37
Mode printanière .....	38-39
Les sorties cinéma .....	40
Explications .....	41-53
Adresses utiles .....	53
Complétez votre collection .....	54-55
Bulletin de commande .....	55



© Lana Grossa GmbH, Gaimersheim, www.lana-grossa.de -  
photo : Wilfried Wulff, www.wilfriedwulff.com



EDITIONS DE LA ROSE  
S.A.R.L. au capital de 16.000 euros  
Parc d'activités Activeum  
4, rue Jacqueline Auriol  
F-67120 Altorf

Tél. : 03.88.79.04.00 - Fax : 03.88.79.72.10  
Préfixe France : 00.33 - E-mail : editions.de.la.rose@wanadoo.fr  
Directeur de la publication : Christiane S. WICKERSHEIMER  
Siège social : Parc d'activités Activeum  
4, rue Jacqueline Auriol - F-67120 Altorf  
SIRET : 31932705200043  
Dépôt légal 1<sup>er</sup> trimestre 2026  
Vente Messageries Lyonnaises de Presse - TVA 2,10 %  
Numéro commission paritaire : 0727 K 94281  
Imprimé en Belgique par :  
Roularta Printing  
La revue Ideal Plaisirs des mailles est diffusée  
En Belgique par : TONDEUR DIFFUSION  
Av. van Kalen N°9 - B-1070 Bruxelles  
E-mail : press@tondeur.be

En Suisse par : NAVILLE - 38/42 Rue Vibert  
CH-1227 Carouge/Genève  
Au Portugal par : INTERNATIONAL NEWS  
PORTUGAL - Av. Duque D'Ávila, 185,  
2° D - P-1050-082 Lisboa  
N° TVA intracommunautaire : FR503193270  
Citeo : 526195 - FR233703\_01MCUO  
Origine du papier : Finlande  
Taux de fibres recyclées : 0 %  
Papier certifié PEFC 100 %  
Eutrophisation Ptot : 0,003 kg/tonne  
© Drops, Katia, Lana Grossa, Lang Yarns, Rico Design, Schachenmayr

Couverture : © Lana Grossa GmbH, Gaimersheim, www.lana-grossa.de -  
photo : Wilfried Wulff, www.wilfriedwulff.com

Tous les droits sont réservés. Tous les modèles  
et toutes les contributions sont protégés par des  
droits d'auteur. Seuls nos lecteurs sont autorisés  
à reproduire nos modèles pour leur usage personnel.  
Leur utilisation à des fins commerciales est interdite.

Alsace



Retrouvez les magazines des Editions de la Rose  
sur le site internet : [www.editionsdelarose.com](http://www.editionsdelarose.com)

facebook.com/leseditionsdelarose  
instagram.com/editionsdelarose

# Variations en bleu

DE NOUVEAUX HORIZONS S'OFFRENT À VOUS...

Intemporel et résolument moderne, le bleu est la couleur du moment ! Qu'on la préfère claire, plus vive ou proche du bleu marine, on la retrouve toujours avec le même plaisir sur nos créations... Alors, à vous de sélectionner vos modèles préférés qui ne manqueront pas d'égayer votre garde-robe pour la nouvelle saison !



Jusqu'au XXL



Jusqu'au XXL



Jusqu'au XL

© Lana Grossa GmbH, Gaimersheim, [www.lana-grossa.de](http://www.lana-grossa.de) -  
photo : Nicolas Olonetzky, [www.nicolasolonetzky.com](http://www.nicolasolonetzky.com)

Jusqu'au XL

04

100 % *décontractée*



Jusqu'au XXL

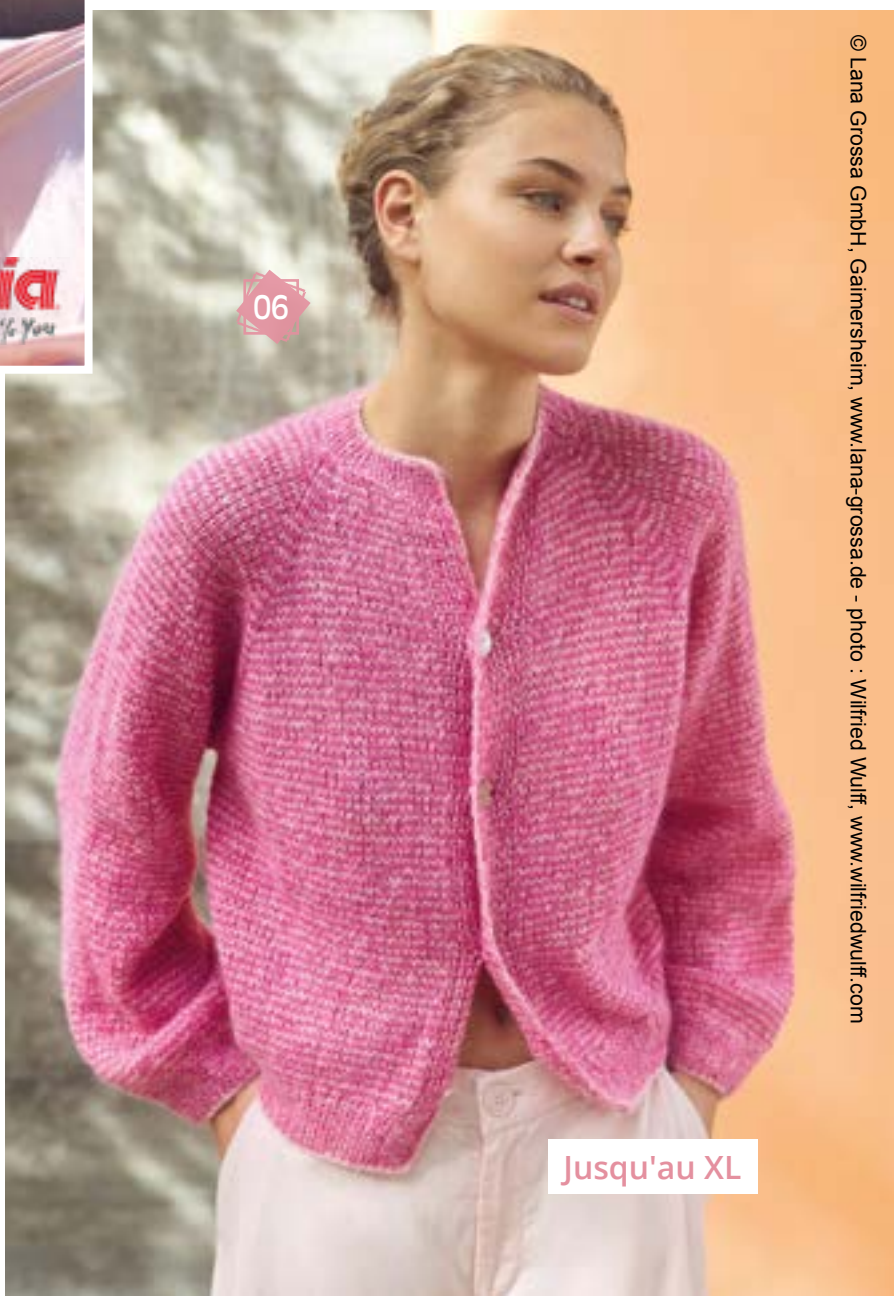
**kafya**  
100% You

# Mes basiques

C'EST LE GRAND RETOUR DES PULLS  
ET GILETS LÉGERS !

Ce pull confortable vous accompagnera aussi bien au quotidien que pour les occasions plus spéciales. Tricoté selon la technique « top down », il se compose d'un motif fantaisie ainsi que de broderies à reproduire sur la partie centrale des manches en suivant un schéma.

Des boutons en nacre, deux teintes roses complémentaires déclinées sous forme de fines rayures en jersey endroit... Ce gilet ne manque pas de charme. Il s'imposera rapidement comme le choix parfait pour la mi-saison ! En guise de finition, il est possible de crocheter un rang de mailles chaînettes le long des bords des devants.



Jusqu'au XL

Jusqu'au XXL

07

08



Jusqu'au XXL

Ce gilet, dont la coupe n'est pas sans rappeler celle d'un kimono, deviendra rapidement l'une des pièces maîtresses de votre garde-robe. Attention cependant, car vous allez faire des envieuses... Tricoté avec la technique top-down, dans deux qualités de laine, il se commence aux épaules et se termine par la bordure inférieure.

# La saison des roses

LE TRICOT A LA COTE ET N'EN FINIT PAS  
DE NOUS SURPRENDRE...

Si vous êtes en quête d'un pull léger vous avez trouvé « le » modèle qu'il vous faut ! Le rose éclatant de ce vêtement vous sierra à merveille et vous vous plairez à le porter fréquemment... Du côté de sa confection, on retrouve sur ce tricot des côtes et du jersey envers.

09

© Lana Grossa GmbH, Gaimersheim, www.lana-grossa.de - photo : Wilfried Wulff, www.wilfriedwulff.com



Jusqu'au XL

Jusqu'au XL

10

© SCHACHENMAYR



Jusqu'au XL



# Equilibre nuancé

MOUCHETÉ, RAYÉ OU UNI,  
À CHACUN(E) SON TRICOT PRÉFÉRÉ !

Avec le retour du soleil, les tops refont leur apparition pour notre plus grand plaisir ! Ce modèle joue la carte de l'asymétrie avec des pièces de longueur différente et de la superposition sur fond de rayures et ne manquera pas de faire son petit effet auprès de votre entourage...



Jusqu'au XXXL

10 • Ideal Plaisirs des mailles



Jusqu'au XL

Jusqu'au XXL

14

# Mailles solaires

DES CRÉATIONS LUMINEUSES POUR CÉLÉBRER  
LA NOUVELLE SAISON !

Mélange de pure laine mérinos et de polyamide, la qualité que l'on retrouve sur ce gilet lui donne un aspect fausse fourrure toute douce et très agréable à porter. La coupe courte, les manches s'arrêtant en-dessous des coudes et la bordure d'encolure centrée sur le jersey endroit en sont les constituantes principales.



15

Jusqu'au XXL

© Lana Grossa GmbH, Gaimersheim, [www.lana-grossa.de](http://www.lana-grossa.de) - photo : Wilfried Wulff, [www.wilfriedwulff.com](http://www.wilfriedwulff.com)



16

Jusqu'au XXL

© Lana Grossa GmbH, Gaimersheim, [www.lana-grossa.de](http://www.lana-grossa.de) - photo : Wilfried Wulff, [www.wilfriedwulff.com](http://www.wilfriedwulff.com)

12 • Ideal Plaisirs des mailles



17

Jusqu'au XL

© Lana Grossa GmbH, Gaimersheim, [www.lana-grossa.de](http://www.lana-grossa.de) - photo : Wilfried Wulff, [www.wilfriedwulff.com](http://www.wilfriedwulff.com)



Retrouvez l'ensemble de nos collections,  
nos promotions mensuelles et faites  
votre shopping dans notre boutique en  
ligne [www.editionsdelarose.com](http://www.editionsdelarose.com)

**katia**  
100% You

Jusqu'au XXL

18



19

© Lana Grossa GmbH, Gaimersheim, [www.lana-grossa.de](http://www.lana-grossa.de) - photo : Wilfried Wulff, [www.wilfriedwulff.com](http://www.wilfriedwulff.com)

Jusqu'au XXL

Jusqu'au XL



20

© Lana Grossa GmbH, Gaimersheim, [www.lana-grossa.de](http://www.lana-grossa.de) - photo : Nicolas Olonetzky, [www.nicolasolonetzky.com](http://www.nicolasolonetzky.com)

14 • Ideal Plaisirs des mailles

# Osez la couleur...

... EN JOUANT AVEC LES TEXTURES,  
LES MOTIFS ET LES RAYURES.

Véritable atout séduction de votre garde-robe, ce tricot — également à la portée des débutantes — sera parfait pour cette saison. Il se caractérise par des teintes rouges, une coupe ample, des rayures ou des bordures contrastantes en fil à effet peluche, du jersey endroit et envers.

Jusqu'au XXL



21

© Lana Grossa GmbH, Gaimersheim, [www.lana-grossa.de](http://www.lana-grossa.de) - photo : Wilfried Wulff, [www.wilfriedwulff.com](http://www.wilfriedwulff.com)

Jusqu'au XL

22

**kafia**  
100% You

# Pastels & vert d'eau

SUCCOMBEZ AU CHARME DE CES MODÈLES  
À PORTER PLUS D'UNE SAISON...

Ajoutez rapidement ce gilet sans manches à votre panoplie de modèles printaniers ! De son coloris sauge à sa coupe parfaitement ajustée, en passant par ses boutons, tout a été pensé pour le rendre indispensable ! Vous pourrez tour à tour le porter à même la peau ou en superposition selon vos envies.

23

Jusqu'au XXL

Jusqu'au XL

24

Jusqu'au XL

**RICO**  
DESIGN

© Création et photo RICO DESIGN

25



# Mailles gourmandes

RETROUVEZ LA DOUCEUR DES GUIMAUVES  
AU TRAVERS DE CES MODÈLES.

Cette saison, on dit *Au revoir* aux manches et *Bonjour* aux mailles plus légères. Ce débardeur, tricoté principalement en fausses côtes anglaises, s'accordera facilement à tous vos looks grâce entre autres à son coloris pastel facile à accorder aux autres pièces de votre garde-robe.



27

Jusqu'au XL



28

Jusqu'au XXL



29

Jusqu'au XXL